

Matière : **ACIER+HPL**

Ref : MCT-HPL



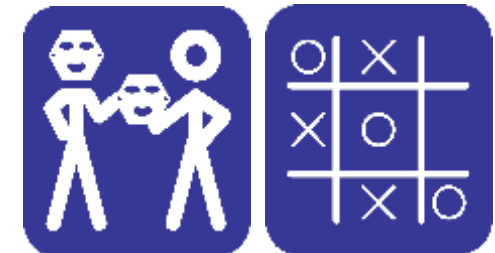
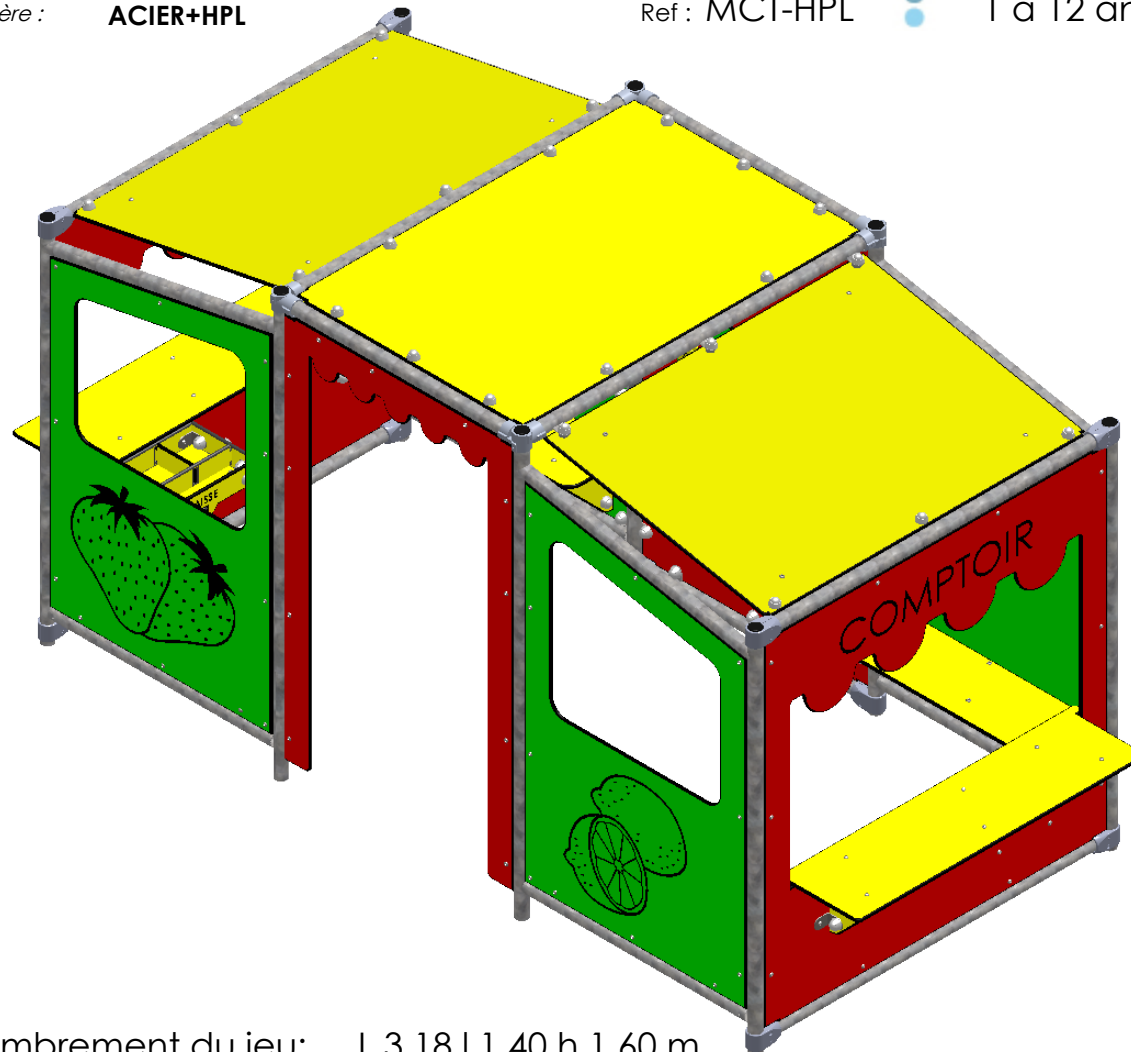
1 à 12 ans



15



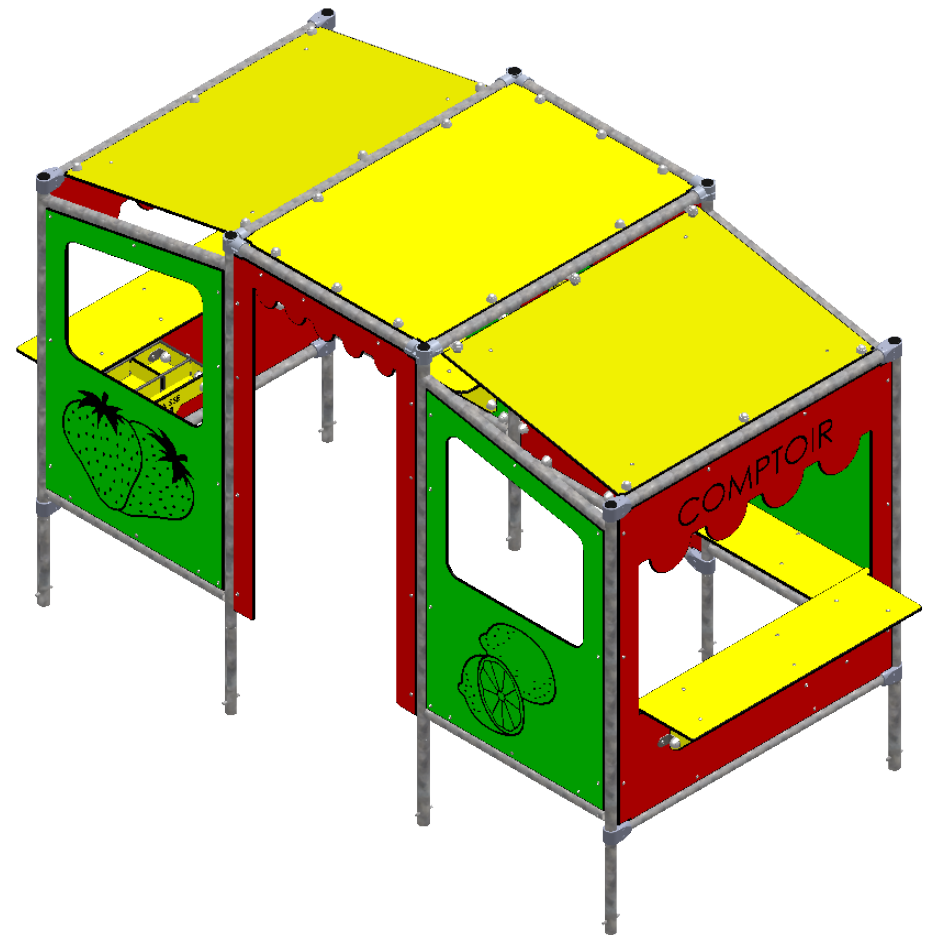
<0.35 m




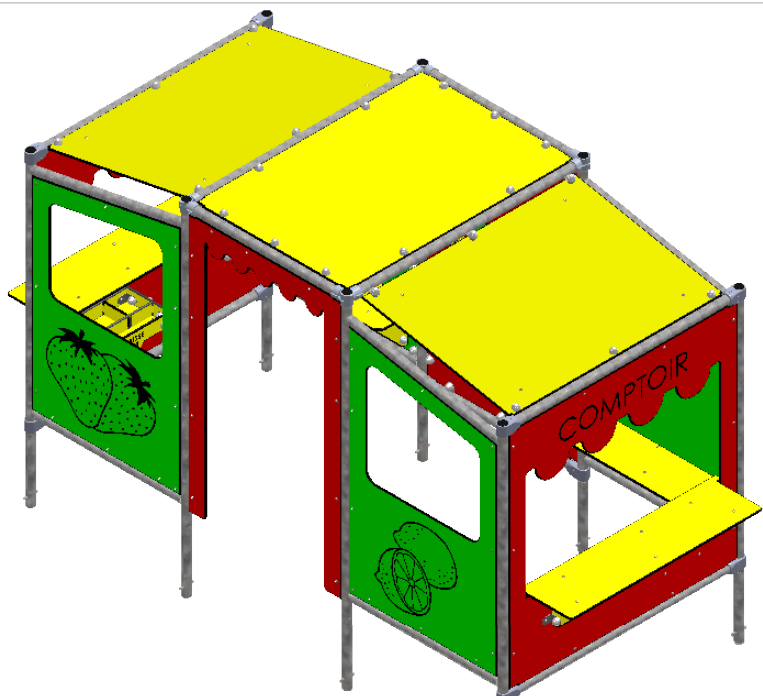
Encombrement du jeu: L 3.18 l 1.40 h 1.60 m

Fonctions ludiques du jeu

No. ARTICLE	N° DE SERIE PIECE	NUMERO DE PIECE	QTE
1	KB-001	DECO ROND DIA 80	9
2	QE-004	ECROU M8	227
3	Q-015	ENTRETOISE PA6 L12	6
4	Q-017	ENTRETOISE PA6 L25	1
5	Q-019	ENTRETOISE PA6 L40	4
6	Q-150	Entretoise PA6 L13 mm	5
7	Q-023	INSERT 35x35	8
8	Q-030	INSERT DIA 42.4	8
9	Q-288	MANCHON ANGLE VARIABLE Ø42.4-2122-90°	4
10	Q-180	MANCHON BOUT DE TUBE A 90° Ø43-2040 T	6
11	ME-275	MCT. Caissière Face 1	1
12	ME-276	MCT. Caissière Face 2	1
13	ME-277	MCT. Caissière Face 3	1
14	ME-278	MCT. Caissière Face 4	1
15	ME-279	MCT. Caissière Face 5	1
16	ME-280	MCT. Caissière Face 6	2
17	ME-281	MCT. Cassière Face 2bis	1
18	ME-565	MCT.Banc-2	1
19	ME-282	MCT.Banc	1
20	ME-284	MCT.Equerre	14
21	ME-285	MCT.Face 1	1
22	ME-288	MCT.Face 2	1
23	ME-289	MCT.Face 3	1
24	ME-290	MCT.Face 4	2
25	ME-291	MCT.Face 5	1
26	ME-292	MCT.Face 6	1
27	ME-293	MCT.Face 7	1
28	ME-287	MCT.Face 8	2
29	ME-286	MCT.Face 10	1
30	ME-090	MCT.Grande aiguille	1
31	ME-294	MCT.Horloge	1
32	ME-295	MCT.Panneau de manip	1
33	ME-097	MCT.Petite aiguille	1
34	ME-296	MCT.Platine horloge	1
35	ME-302	MCT.Tablette	2
36	ME-283	MCT.barre pour face 8	4
37	QR-003	RONDELLE DIA 8	228
38	QR-005	RONDELLE PLAST DIA 8	1
39	ME-566	Rond déco abricot	1
40	ME-567	Rond déco cerise	1
41	ME-568	Rond déco citron	1
42	ME-569	Rond déco fraise	1
43	ME-570	Rond déco poire	1
44	QV-006	TBHC M8X30	199
45	QV-008	TBHC M8X40	2
46	QV-009	TBHC M8X50	13
47	QV-010	TBHC M8X60	1
48	QV-072	TRCC M8x80	4
49	ME-271	barre bas L833	1
50	ME-270	barre bas L1250	2
51	ME-272	barre centrale L1250	2
52	ME-273	barre côté L1250	2
53	ME-274	barre haut L833	2
54	Q-003	bouchon	227
55	Q-008	cornière 35x35	46
56	Q-010	embase	227
57	ME-721	partie A	2
58	ME-269	partie B	2



	Désignation :	CITRONELLE		Matière :	ACIER+HPL	
	Référence :	MCT-HPL		Finition :		
Date : 16/09/2020	Dessinateur :	MIOTES François		Echelle :	A4	



RECTO




1 à 12 ans



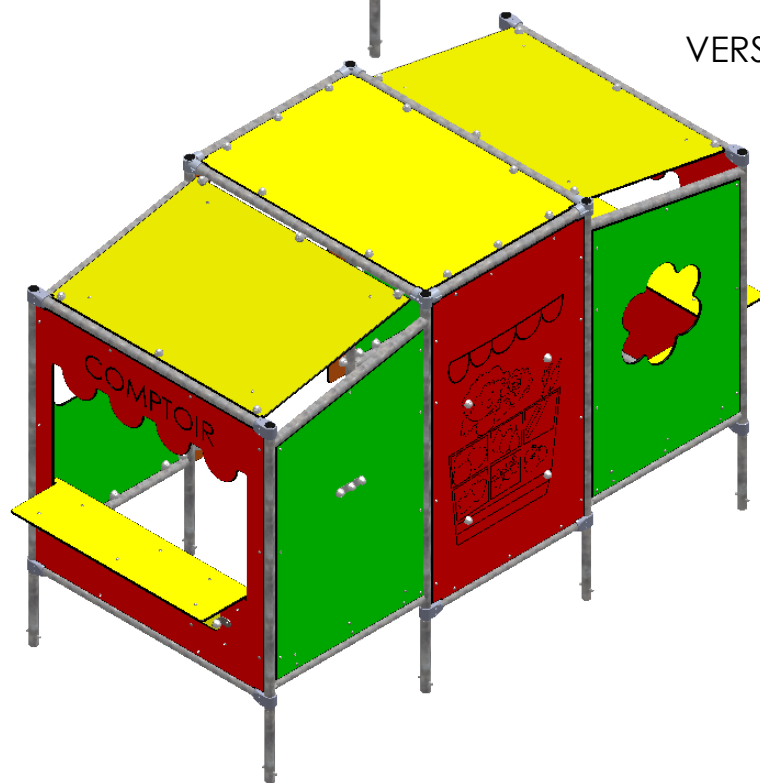
15



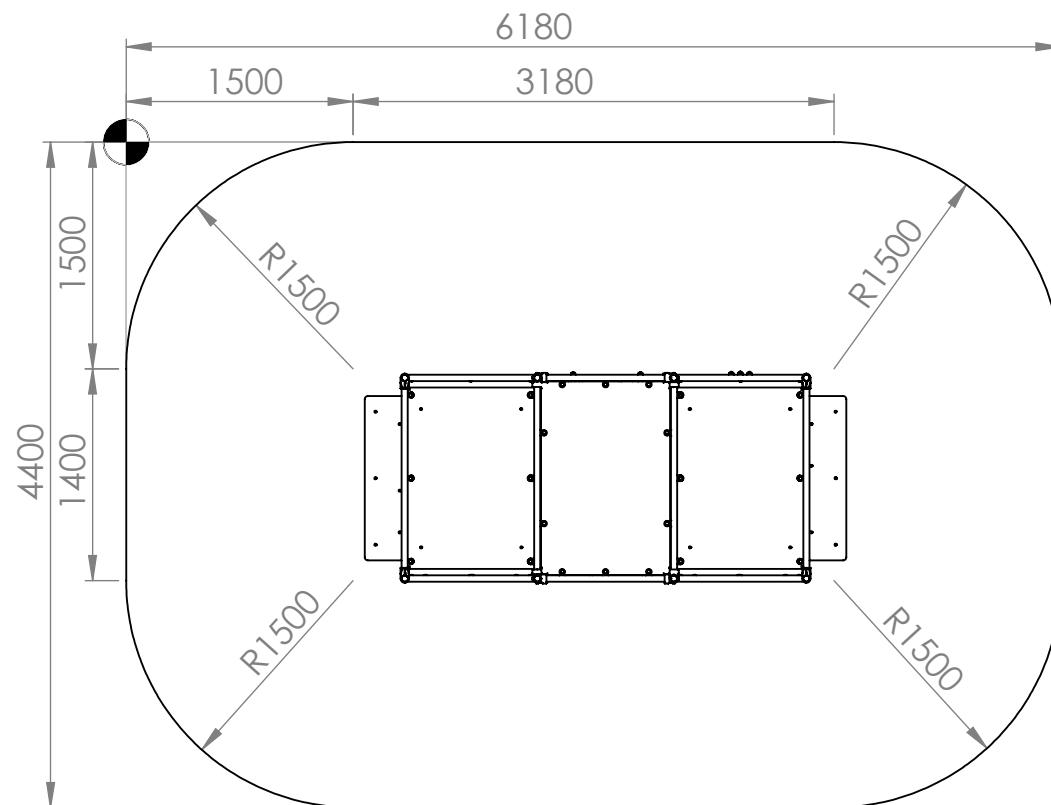
 : Zone de sécurité (minimum normatif) = 25.3 m²

 : Surface d'impact sur sol fluant = 27.2 m²

 : Hauteur de chute libre = <0.35 m



VERSO



Désignation :

CITRONELLE

Matière :

ACIER+HPL

Référence : MCT-HPL

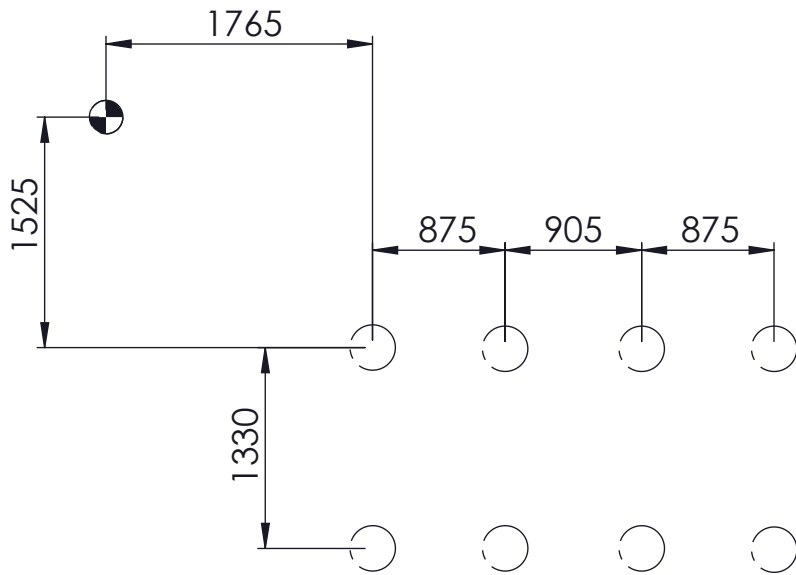
Finition :

Date : 16/09/2020

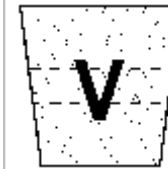
Dessinateur : MIOTES François

Echelle :

A4

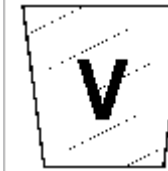


Scellement en 35 cm



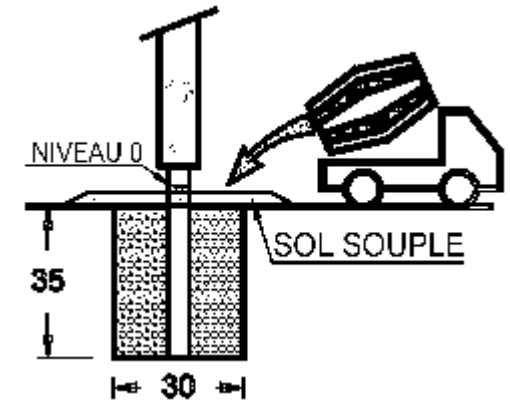
Volume de béton:

0.25 m³
(μ=250 kg/m³)



Déblais non foisonnés:

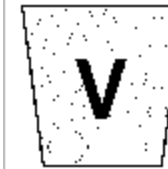
0.25 m³



□ : 0.3 m x 0.6 m x 0.35 m

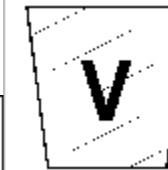
○ : 0.3 m x 0.3 m x 0.35 m

Scellement 75 Cm pour sol fluant

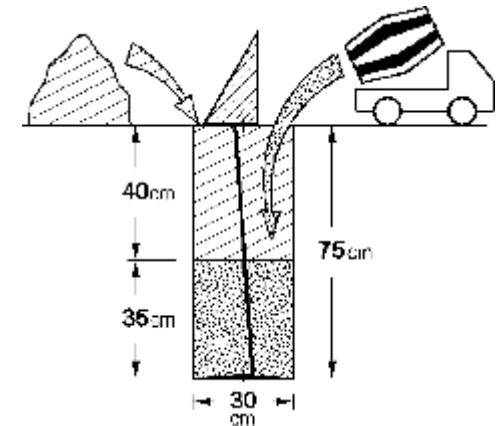


Volume de béton:

0.25 m³
(μ=250 kg/m³)



Déblais non foisonnés:

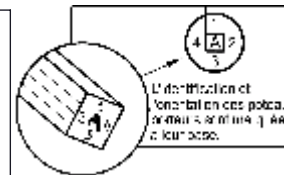


□ : 0.3 m x 0.6 m x 0.75 m

○ : 0.3 m x 0.3 m x 0.75 m

Montage des modules

Voir éclaté de montage



Désignation :

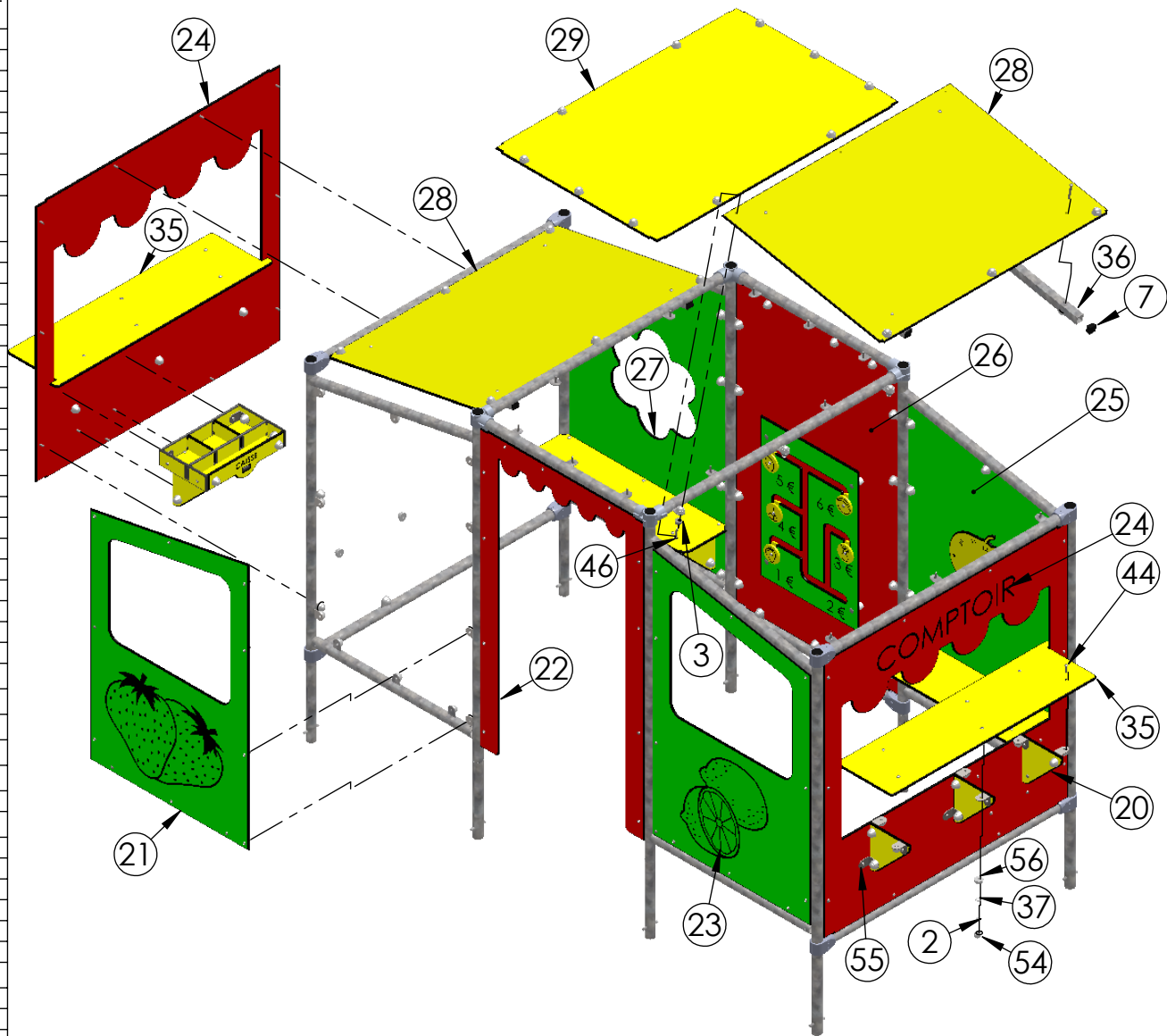
CITRONNELLE


Matière :

Référence : MCT-HPL

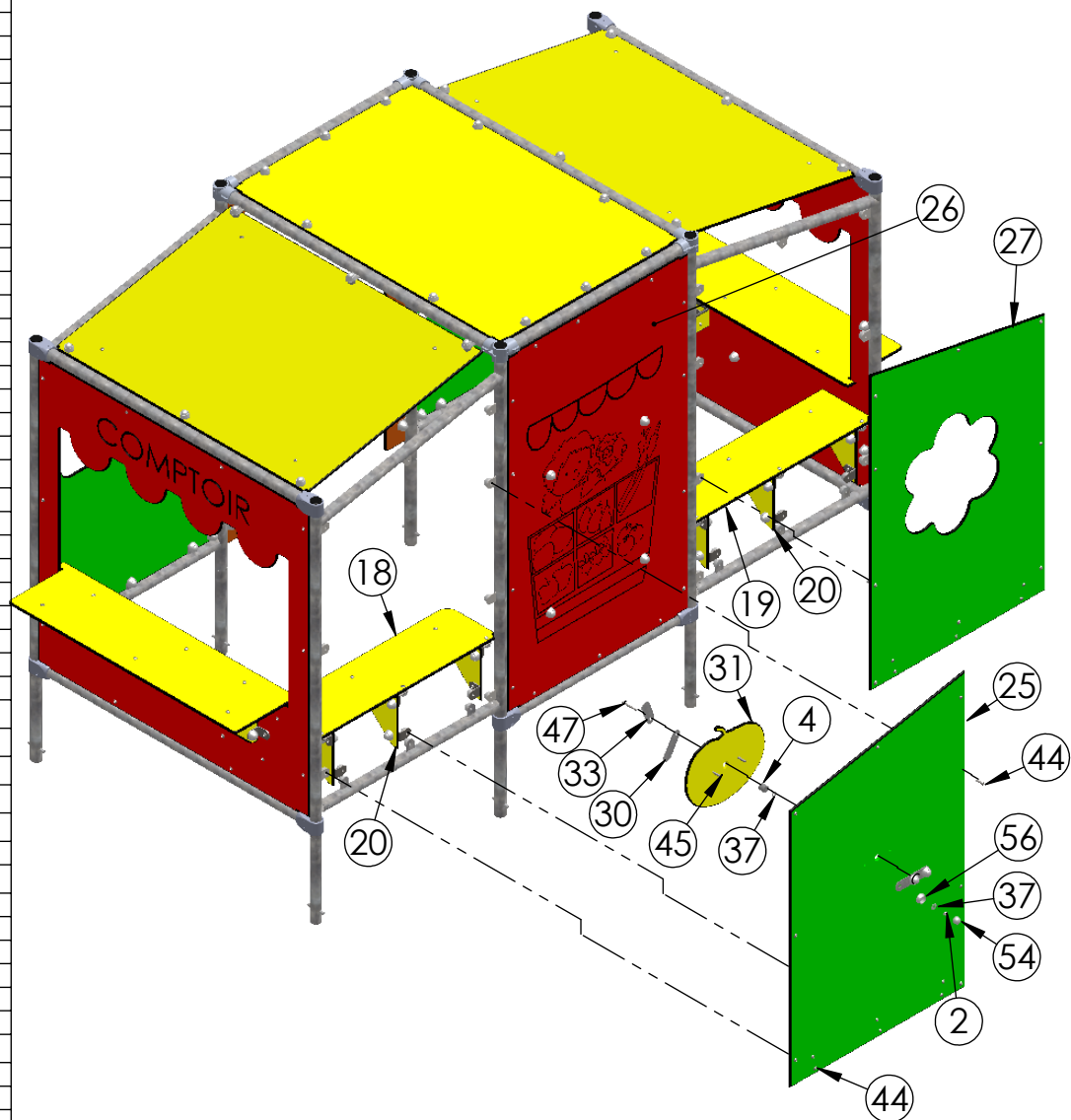
Finition :


No. ARTICLE	N° DE SERIE PIECE	NUMERO DE PIECE	QTE
1	KB-001	DECO ROND DIA 80	9
2	QE-004	ECROU M8	227
3	Q-015	ENTRETOISE PA6 L12	6
4	Q-017	ENTRETOISE PA6 L25	1
5	Q-019	ENTRETOISE PA6 L40	4
6	Q-150	Entretoise PA6 L13 mm	5
7	Q-023	INSERT 35x35	8
8	Q-030	INSERT DIA 42.4	8
9	Q-288	MANCHON ANGLE VARIABLE Ø42.4-2122-90°	4
10	Q-180	MANCHON BOUT DE TUBE A 90° Ø43-2040 T	6
11	ME-275	MCT. Caissière Face 1	1
12	ME-276	MCT. Caissière Face 2	1
13	ME-277	MCT. Caissière Face 3	1
14	ME-278	MCT. Caissière Face 4	1
15	ME-279	MCT. Caissière Face 5	1
16	ME-280	MCT. Caissière Face 6	2
17	ME-281	MCT. Caissière Face 2bis	1
18	ME-565	MCT.Banc-2	1
19	ME-282	MCT.Banc	1
20	ME-284	MCT.Equerre	14
21	ME-285	MCT.Face 1	1
22	ME-288	MCT.Face 2	1
23	ME-289	MCT.Face 3	1
24	ME-290	MCT.Face 4	2
25	ME-291	MCT.Face 5	1
26	ME-292	MCT.Face 6	1
27	ME-293	MCT.Face 7	1
28	ME-287	MCT.Face 8	2
29	ME-286	MCT.Face 10	1
30	ME-090	MCT.Grande aiguille	1
31	ME-294	MCT.Horloge	1
32	ME-295	MCT.Panneau de manip	1
33	ME-097	MCT.Petite aiguille	1
34	ME-296	MCT.Platine horloge	1
35	ME-302	MCT.Tablette	2
36	ME-283	MCT.barre pour face 8	4
37	QR-003	RONDELLE DIA 8	228
38	QR-005	RONDELLE PLAST DIA 8	1
39	ME-566	Rond déco abricot	1
40	ME-567	Rond déco cerise	1
41	ME-568	Rond déco citron	1
42	ME-569	Rond déco fraise	1
43	ME-570	Rond déco poire	1
44	QV-006	TBHC M8X30	199
45	QV-008	TBHC M8X40	2
46	QV-009	TBHC M8X50	13
47	QV-010	TBHC M8X60	1
48	QV-072	TRCC M8x80	4
49	ME-271	barre bas L833	1
50	ME-270	barre bas L1250	2
51	ME-272	barre centrale L1250	2
52	ME-273	barre côté L1250	2
53	ME-274	barre haut L833	2
54	Q-003	bouchon	227
55	Q-008	cornière 35x35	46
56	Q-010	embase	227
57	ME-721	partie A	2
58	ME-269	partie B	2

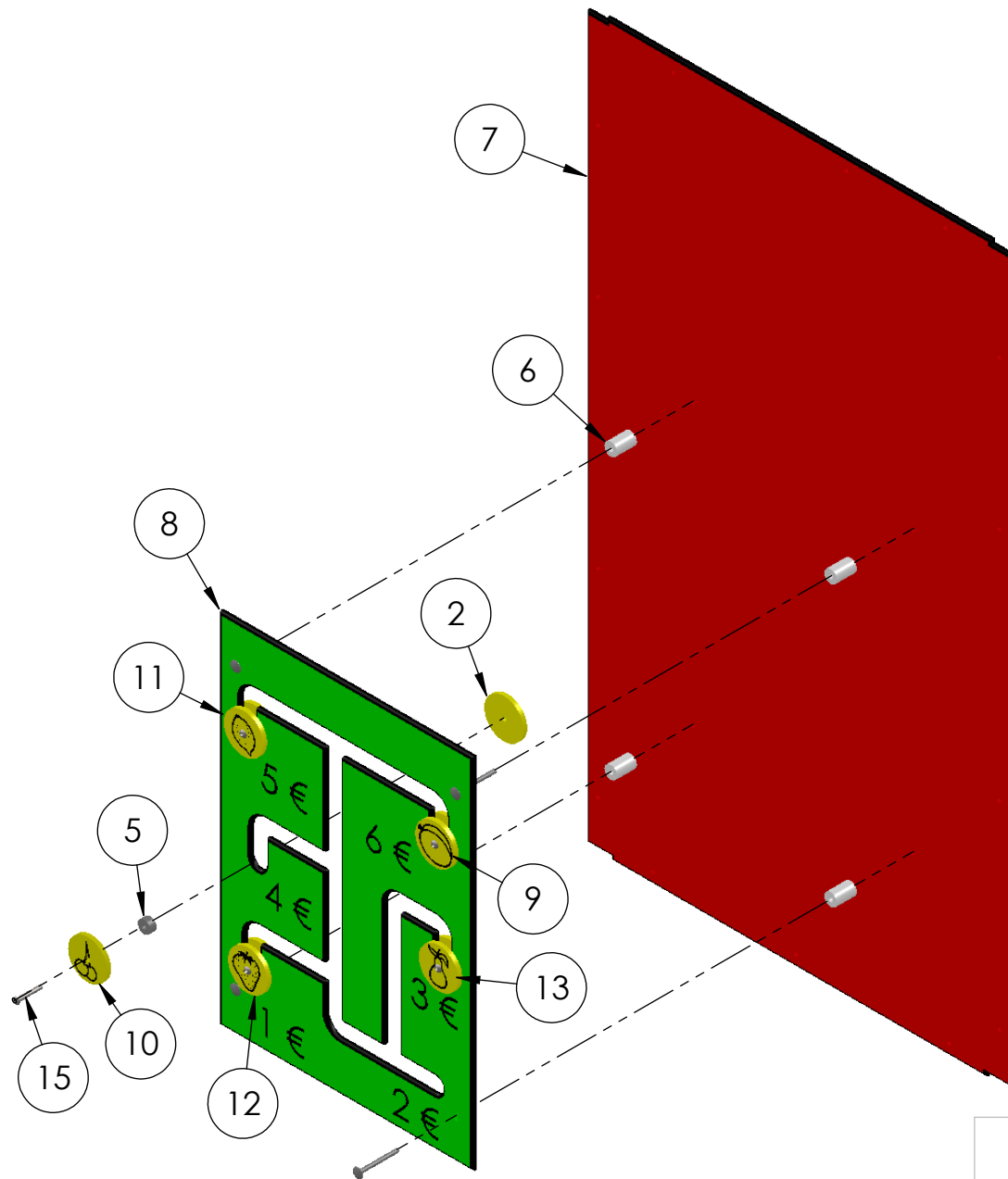


	Désignation :	CITRONELLE éclaté 1 HPL	
	Référence :	MCT-HPL	
Date : 16/09/2020	Dessinateur : MIOTES François	Matière :	ACIER+HPL
		Finition :	
		Echelle :	A4

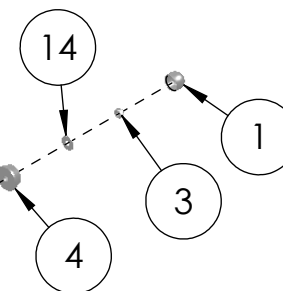
No. ARTICLE	N° DE SERIE PIECE	NUMERO DE PIECE	QTE
1	KB-001	DECO ROND DIA 80	9
2	QE-004	ECROU M8	227
3	Q-015	ENTRETOISE PA6 L12	6
4	Q-017	ENTRETOISE PA6 L25	1
5	Q-019	ENTRETOISE PA6 L40	4
6	Q-150	Entretoise PA6 L13 mm	5
7	Q-023	INSERT 35x35	8
8	Q-030	INSERT DIA 42.4	8
9	Q-288	MANCHON ANGLE VARIABLE Ø42.4-2122-90°	4
10	Q-180	MANCHON BOUT DE TUBE A 90° Ø43-2040 T	6
11	ME-275	MCT. Caissière Face 1	1
12	ME-276	MCT. Caissière Face 2	1
13	ME-277	MCT. Caissière Face 3	1
14	ME-278	MCT. Caissière Face 4	1
15	ME-279	MCT. Caissière Face 5	1
16	ME-280	MCT. Caissière Face 6	2
17	ME-281	MCT. Caissière Face 2bis	1
18	ME-565	MCT.Banc-2	1
19	ME-282	MCT.Banc	1
20	ME-284	MCT.Equerre	14
21	ME-285	MCT.Face 1	1
22	ME-288	MCT.Face 2	1
23	ME-289	MCT.Face 3	1
24	ME-290	MCT.Face 4	2
25	ME-291	MCT.Face 5	1
26	ME-292	MCT.Face 6	1
27	ME-293	MCT.Face 7	1
28	ME-287	MCT.Face 8	2
29	ME-286	MCT.Face 10	1
30	ME-090	MCT.Grande aiguille	1
31	ME-294	MCT.Horloge	1
32	ME-295	MCT.Panneau de manip	1
33	ME-097	MCT.Petite aiguille	1
34	ME-296	MCT.Platine horloge	1
35	ME-302	MCT.Tablette	2
36	ME-283	MCT.barre pour face 8	4
37	QR-003	RONDELLE DIA 8	228
38	QR-005	RONDELLE PLAST DIA 8	1
39	ME-566	Rond déco abricot	1
40	ME-567	Rond déco cerise	1
41	ME-568	Rond déco citron	1
42	ME-569	Rond déco fraise	1
43	ME-570	Rond déco poire	1
44	QV-006	TBHC M8X30	199
45	QV-008	TBHC M8X40	2
46	QV-009	TBHC M8X50	13
47	QV-010	TBHC M8X60	1
48	QV-072	TRCC M8x80	4
49	ME-271	barre bas L833	1
50	ME-270	barre bas L1250	2
51	ME-272	barre centrale L1250	2
52	ME-273	barre côté L1250	2
53	ME-274	barre haut L833	2
54	Q-003	bouchon	227
55	Q-008	cornière 35x35	46
56	Q-010	embase	227
57	ME-721	partie A	2
58	ME-269	partie B	2




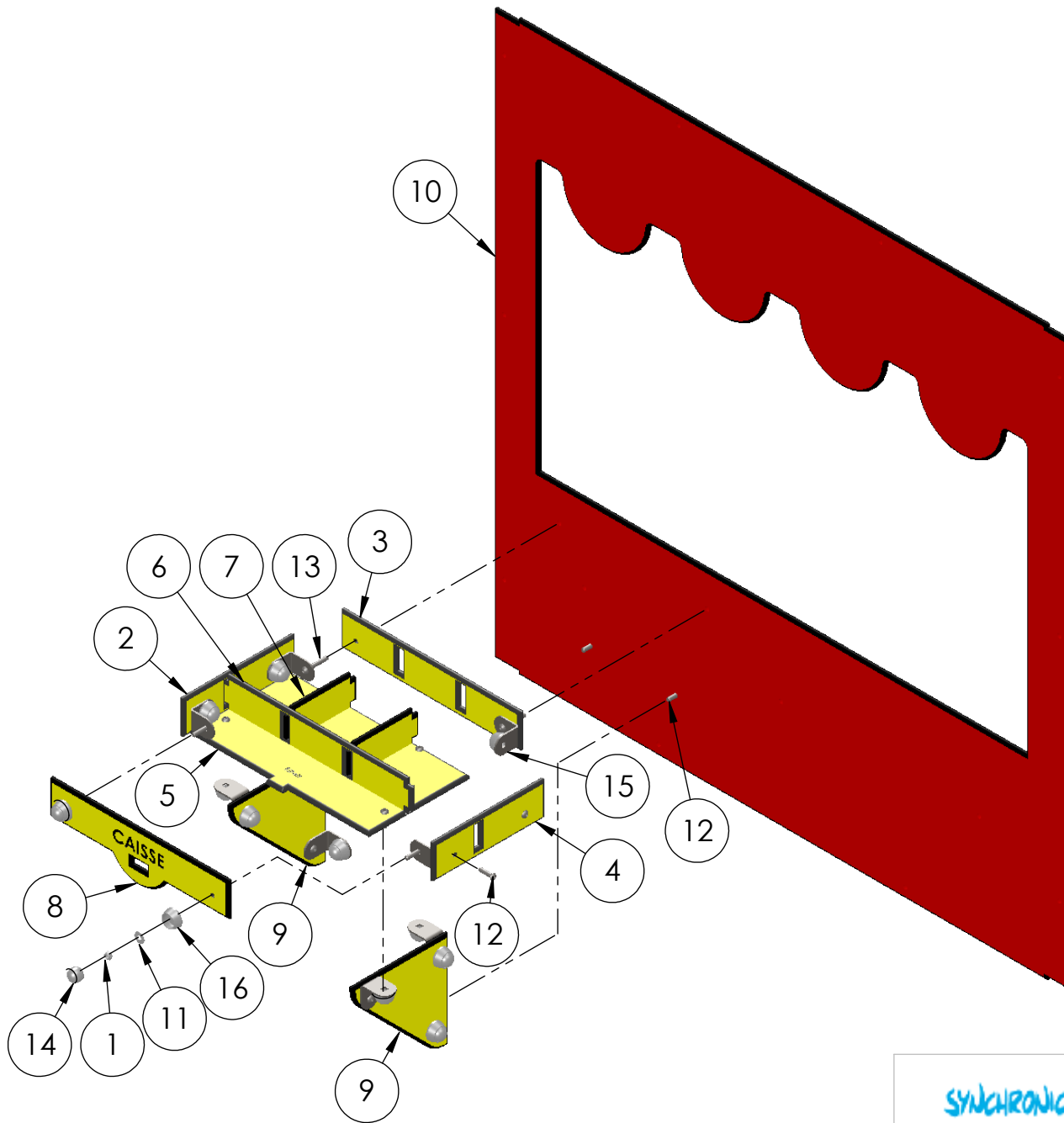
	Désignation :	CITRONELLE éclaté 2 HPL	Matière :	ACIER+HPL
	Référence :	MCT-HPL	Finition :	
Date : 16/09/2020	Dessinateur :	MIOTES François	Echelle :	A4




No. ARTICLE	N° DE SERIE PIECE	NUMERO DE PIECE	QTE
1	Q-003	bouchon	9
2	KB-001	DECO ROND DIA 80	9
3	QE-004	ECROU M8	9
4	Q-010	embase	9
5	Q-150	Entretoise PA6 L13 mm	5
6	Q-019	ENTRETOISE PA6 L40	4
7	ME-292	MCT.Face 6	1
8	ME-295	MCT.Panneau de manip	1
9	ME-566	Rond déco abricot	1
10	ME-567	Rond déco cerise	1
11	ME-568	Rond déco citron	1
12	ME-569	Rond déco fraise	1
13	ME-570	Rond déco poire	1
14	QR-003	RONDELLE DIA 8	9
15	QV-009	TBHC M8X50	5
16	QV-072	TRCC M8x80	4





 <small>(produit fabriqué) à destination export)</small>	Désignation :	CITRONELLE éclaté 3 HPL	
	Référence :	MCT	
Date : 16/09/2020	Dessinateur :	MIOTES François	Echelle : A4
	Matière :	HPL	
	Finition :		



No. ARTICLE	N° DE SERIE PIECE	NUMERO DE PIECE	QTE
1	QE-004	ECROU M8	20
2	ME-275	MCT. Caissière Face 1	1
3	ME-276	MCT. Caissière Face 2	1
4	ME-277	MCT. Caissière Face 3	1
5	ME-278	MCT. Caissière Face 4	1
6	ME-279	MCT. Caissière Face 5	1
7	ME-280	MCT. Caissière Face 6	2
8	ME-281	MCT. Cassière Face 2bis	1
9	ME-284	MCT.Equerre	2
10	ME-290	MCT.Face 4	1
11	QR-003	RONDELLE DIA 8	20
12	QV-006	TBHC M8X30	18
13	QV-009	TBHC M8X50	2
14	Q-003	bouchon	20
15	Q-008	cornière 35x35	10
16	Q-010	embase	20



(produit fabriqué)
àiquement en France

Désignation :
CITRONELLE éclaté 4 HPL

Référence : MCT

Matière :
HPL

Finition :

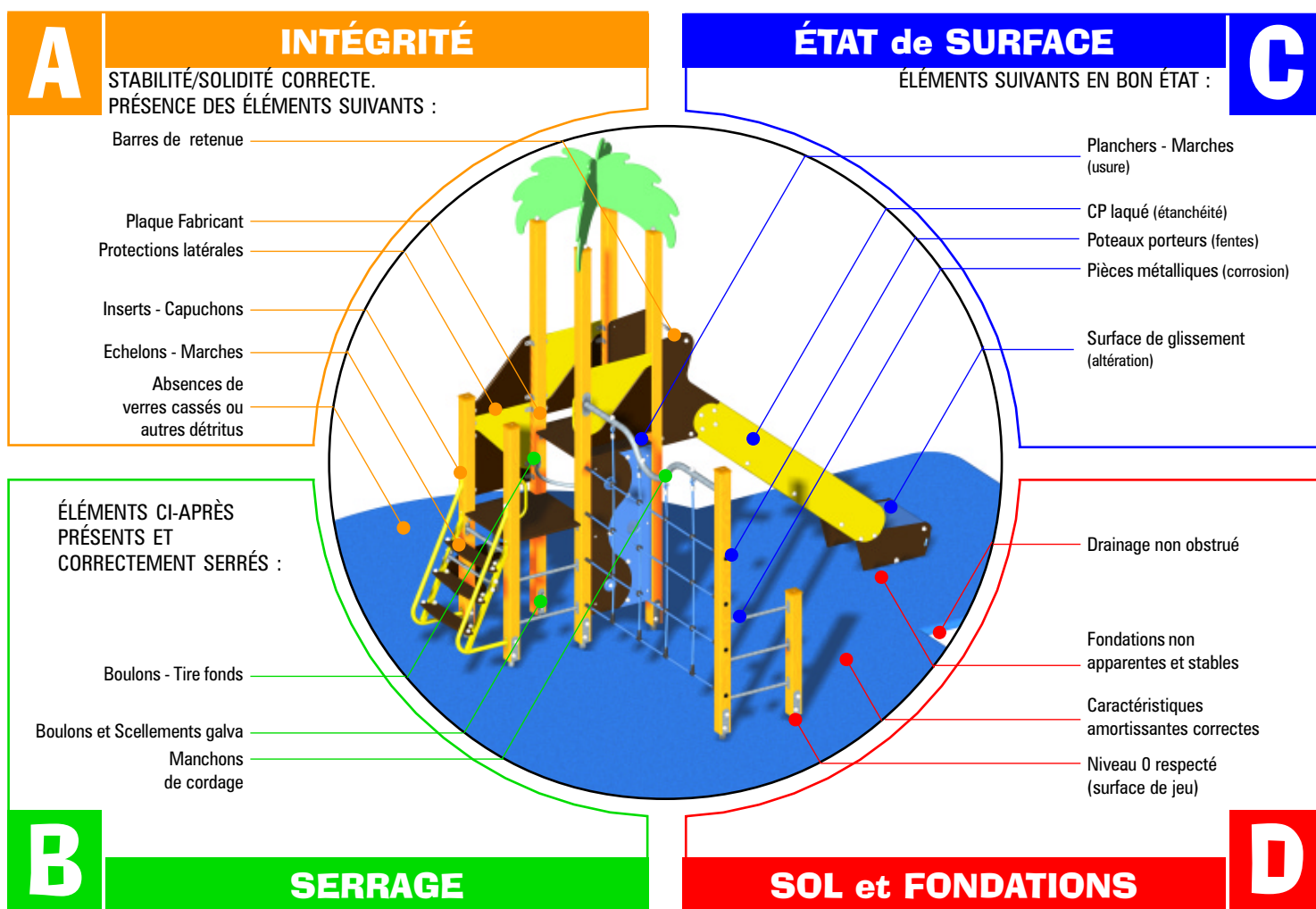
Date : 16/09/2020

Dessinateur : MIOTES François

Echelle : A4

INSPECTION / MAINTENANCE

CONTRÔLE	FRÉQUENCE	SPÉCIALISATION REQUISE	OBJECTIFS	CHECK LIST
CONTRÔLE VISUEL DE ROUTINE	Hebdomadaire	Aucune (instituteur, jardinier. . .)	INTÉGRITÉ STRUCTURELLE de l'ÉQUIPEMENT de JEU Contrôle des risques manifestes dus notamment aux actes de vandalisme nécessitant une mise hors service de l'équipement de jeu dans l'attente de réparations.	A
CONTRÔLE FONCTIONNEL ECRIT	Trimestrielle	Technicien Territorial Responsable Aires de jeux Maintenance contractuelle	FONCTIONNEMENT et PROPRETÉ de l'ÉQUIPEMENT de JEU Contrôle approfondi visant à vérifier le fonctionnement, la stabilité et la propreté de l'équipement de jeu. Ce contrôle doit être écrit sur une fiche d'INSPECTION et d'INTERVENTION.	A B C D + Nettoyage
CONTRÔLE ANNUEL PRINCIPAL	Annuelle	Technicien Territorial Gestionnaire Aires de jeux Conseil Fabricant	FONCTIONNEMENT et PROPRETÉ de l'ÉQUIPEMENT de JEU Contrôle visant à vérifier le suivi de la maintenance, l'état d'usure de l'équipement de jeu, des surfaces de réception et des fondations. Ce contrôle vise à prendre les DÉCISIONS BUDGÉTAIRES nécessaires à assurer la sûreté globale et la pérennité de l'équipement de jeu (changement de pièces, remise en peinture, travaux de fondation, contrôle des caractéristiques d'atténuation de l'impact de la surface de réception. . .).	A B C D + Suivi des documents + Décisions budgétaires



>OBLIGATIONS du GESTIONNAIRE de l'ÉQUIPEMENT de JEU

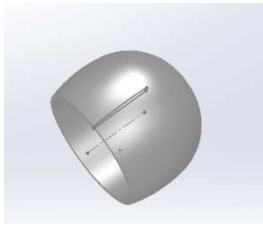
- La fréquence et les points de contrôle sont donnés à titre indicatif, que le gestionnaire de l'équipement de jeu doit adapter en fonction de la fréquentation, du risque de vandalisme...(EN 1176-1 ch.6-1-4-1).
- S'il constate une anomalie mettant en cause la sécurité des utilisateurs, le gestionnaire de l'équipement de jeu doit prendre toutes les mesures nécessaires pour empêcher l'accès du jeu défectueux aux usagers, dans l'attente des réparations (EN 1176-7 ch.4-1).
- Dans le cadre du décret n°96-1136 du 18 décembre 1996, le gestionnaire de l'équipement de jeu est tenu d'archiver les documents suivants:
1. Plan d'implantation de l'aire de jeu. 2. Planning d'entretien. 3. Notices techniques du fabricant. 4. Certificats de conformité des jeux, du sol et PV de réception sur site.
5. Fiches d'inspection et d'intervention prouvant le suivi de la maintenance.

>SERVICES Synchronicity®

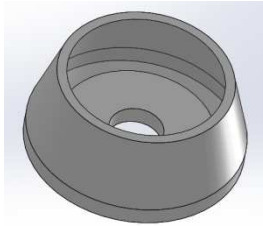
- La société Synchronicity® tient à votre disposition toutes les pièces détachées.
- La société Synchronicity® dégage toute responsabilité en cas de modification ou de remplacement de pièces ne provenant pas de notre société.



PRÉSENTATION DE QUINCAILLERIE / CHEAP JEWELRY



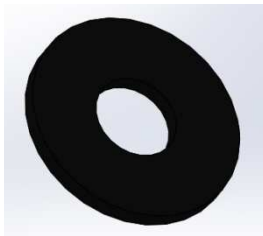
Q -003



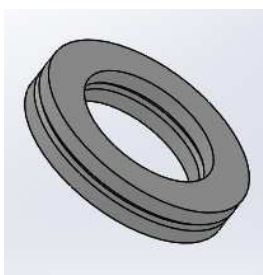
Q-010



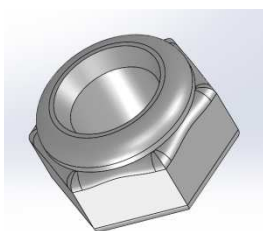
QR-002 / 003 / 005 / 006



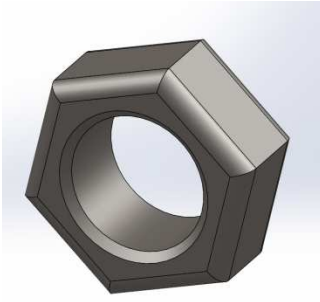
QR-004



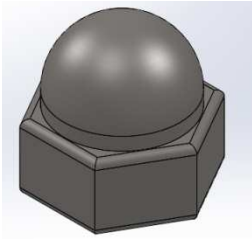
QR-007



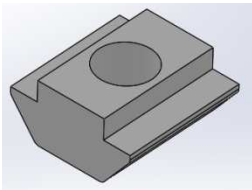
QE-002 / 003 / 004



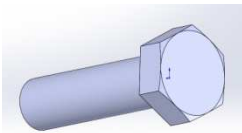
QE-005



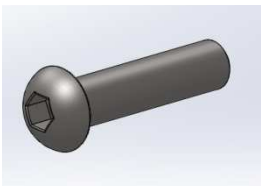
QE-009



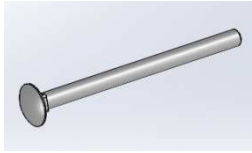
QE-006



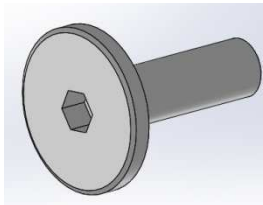
QV-101 / 074 / 013 / 014 / 020



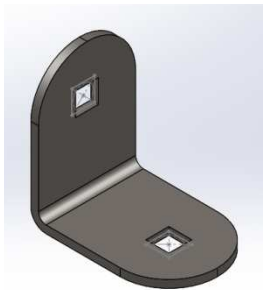
QV-006 / 007 / 008 / 009 / 010 / 011 / 075
/ 076 / 079 / 084 / 088



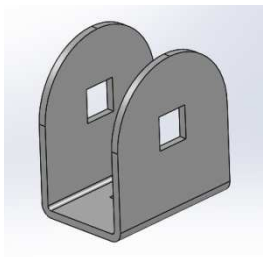
QV-048 / 049/ 050/ 051/ 052/ 053/ 054/
055/ 056/ 057/ 058/ 059/ 060/ 061/ 062/ 063/ 064/
065/ 066/ 067/ 068/ 069/ 070/ 071/ 072/ 073



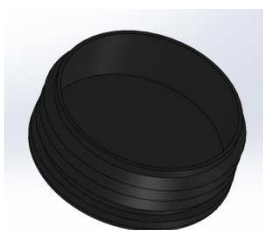
QV-109



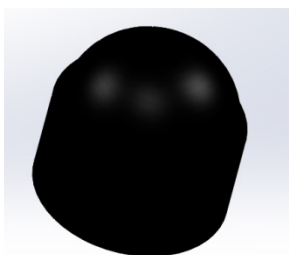
Q-008



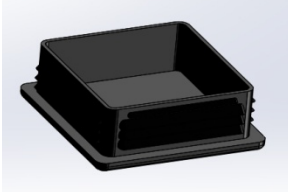
Q-002



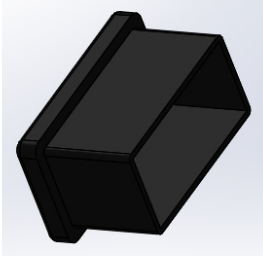
Q-030



Q-349



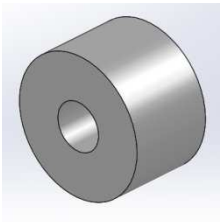
Q-005



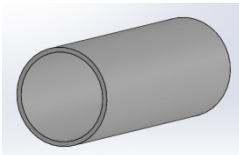
Q-022



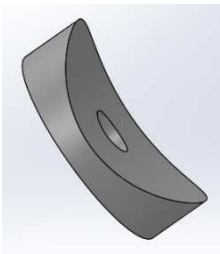
Q-028



Q-016



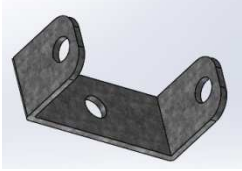
Q-011



QR-001



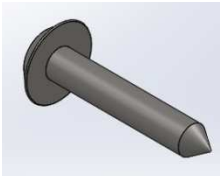
KB-045



KB-046



QV-127



QV-001 / 125



CERTIFICAT DE CONFORMITE

CERTIFICAT ZERTIFIKAT

Selon le du Décret 96-1136 (18 DECEMBRE 1996)
According to & 5.1 of Decree 96-1136 (18/12/1996)
Nach den Dekret 96-1136 (18/012/1996)

à la norme NF EN 1176-1&suivants (2017)
of the standard NF EN 1176-1&following ones (2017)
Nach den Anforderungen der Europäischen Normen NF EN 1176 (2017)

Fabricant : Manufacturer/Hersteller	SYNCHRONICITY ZI INNOPARC 56520 GUIDEL	Distributeur: Distributor/Verteiler	SYNCHRONICITY ZI INNOPARC 56520 GUIDEL
Désignation : Product/Model	CITRONELLE	Référence : Reference/Artikelnummer	MCT-HPL
Tranche d'âge/ Age group/Altersgruppe	1 - 12 ans	Marque	<i>Bikini & Bermuda®</i>

Fait à Guidel, le 2020

Le Président, Pierrick Gru

SYNCHRONICITY®
Z.I. Innoparc F-56 520 GUIDEL
tél. 02 97 02 97 20 fax. 02 97 02 97 21
P. GRU Président - www.synchronicity.fr

ZI Innoparc - 56520 GUIDEL - France

www.synchronicity.fr

Tél : 33 (0)2.97.02.97.20 Fax : 33 (0)2.97.02.97.21

Siret : 398813063 00037 - RCS LORIENT B 398 813 063 N° TVA FR 73 398 813 063 APE : 3240Z