

KKS

Matière : HPL + POTEAUX ALU

Ref : KKS 642-PA-HPL

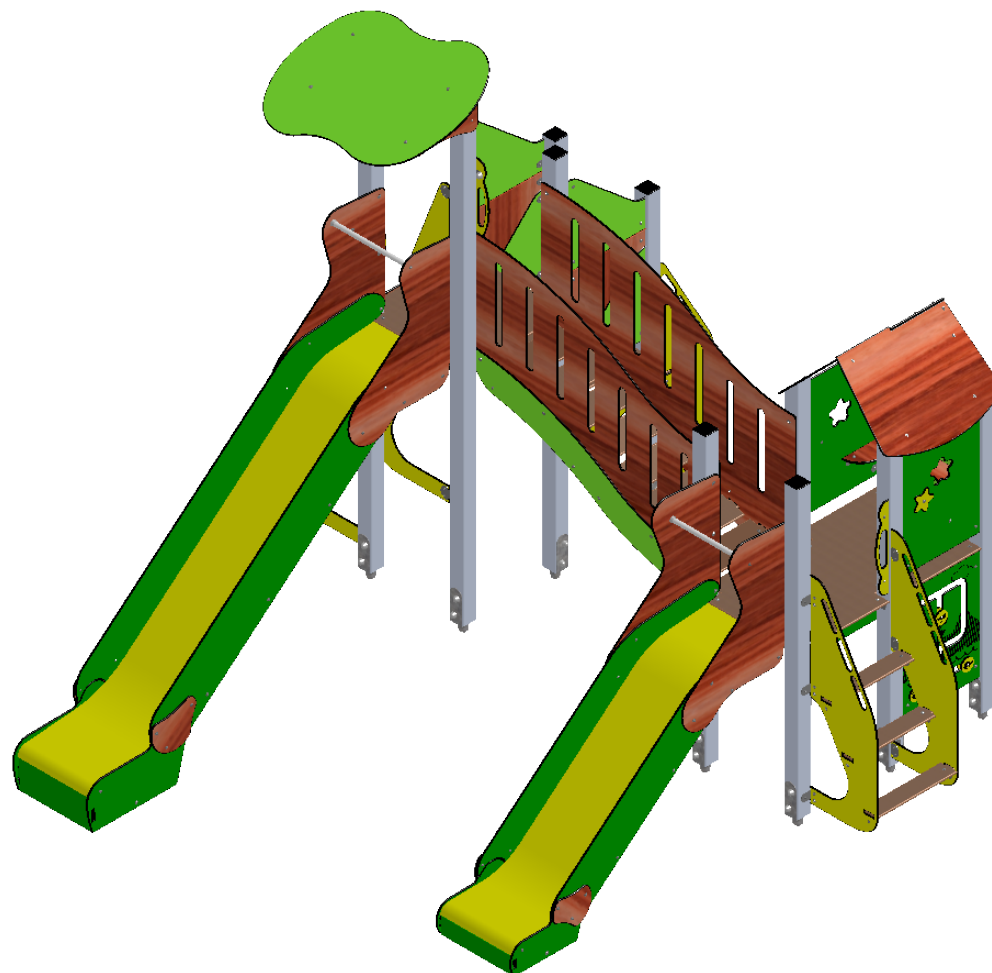
2 à 12 ans



24



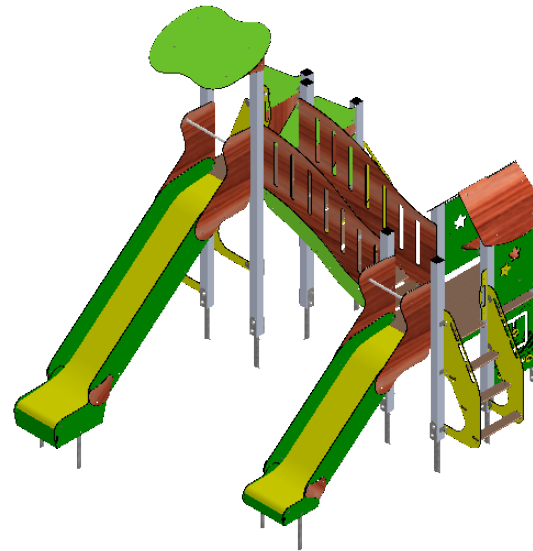
1.50 m



Fonctions ludiques du jeu


Encombrement du jeu: L 4.05 | 3.90 h 3.50 m

No. ARTICLE	N° DE SERIE PIECE	NUMERO DE PIECE	QTE
1	KB-001	DECO ROND DIA 80	10
2	BO-077	DECO ROND N°1	1
3	BO-078	DECO ROND N°2	1
4	BO-079	DECO ROND N°3	1
5	BO-080	DECO ROND N°4	1
6	BO-081	DECO ROND N°5	1
7	QE-004	ECROU M8	8
8	QR-011	ECROU RELIEUR M8 L11	251
9	QE-002	Ecrou frein inox 304 Ø10	32
10	Q-150	Entretoise PA6 L13 mm	10
11	KA-070	KAB 100 V6 CORNIERE	18
12	KA-067	KAB 100 V6 MAIN COURANTE 1	2
13	KA-068	KAB 100 V6 MAIN COURANTE 2	2
14	KA-126	KAB 100 V7 MARCHÉ	6
15	KA-090	KAG 150 V2	1
16	KA-088	KAG 150 V2 MAIN COURANTE 1	1
17	KA-089	KAG 150 V2 MAIN COURANTE 2	1
18	KB-002	KCC	2
19	KB-004	KCD échelon	1
20	KB-014	KCP FACE 1	1
21	KB-015	KCP FACE 2	1
22	KB-016	KCP FOND	1
23	KB-017	KCP SELLE	1
24	KB-183	KCP TOIT 1 EP12 V2	1
25	KB-184	KCP TOIT 2 EP12 V2	1
26	KB-271	KCP étoile déco EP12	2
27	KB-023	KCR	1
28	KG-014	KGM 100 Glissière polyester 2010	1
29	KG-083	KGM 100 bas 2016	2
30	KG-015	KGM 100 haut droit	1
31	KG-016	KGM 100 haut gauche	1
32	KG-085	KGM 100 jonction 2016	2
33	KG-087	KGM 100 milieu 2016	2
34	KG-017	KGM 100 niveau 0	1
35	KG-019	KGS 150 Glissière polyester 2010	1
36	KG-077	KGS 150 bas 2016	2
37	KG-020	KGS 150 haut droit	1
38	KG-021	KGS 150 haut gauche	1
39	KG-079	KGS 150 jonction 2016	2
40	KG-081	KGS 150 milieu 2016	2
41	KG-022	KGS 150 niveau 0	1
42	P-482	KKS 642 Poteau alu 90x90 L1840-G	1
43	P-487	KKS 642 Poteau alu 90x90 L1840-L	1
44	P-478	KKS 642 Poteau alu 90x90 L1870-C	1
45	P-479	KKS 642 Poteau alu 90x90 L1870-D	1
46	P-483	KKS 642 Poteau alu 90x90 L2340-H	1
47	P-486	KKS 642 Poteau alu 90x90 L2340-K	1
48	P-484	KKS 642 Poteau alu 90x90 L3080-I	1
49	P-485	KKS 642 Poteau alu 90x90 L3080-J	1
50	P-476	KKS 642 Poteau alu KCP L1870-A	1
51	P-477	KKS 642 Poteau alu KCP L1870-B	1
52	P-480	KKS 642 Poteau alu KCP L1870-E	1
53	P-481	KKS 642 Poteau alu KCP L1870-F	1
54	KL-021	KLP D15 DECO	2
55	KL-022	KLP D15 FACE	2
56	KL-023	KLP D15 MARCHÉ 184 L491	2
57	KM-051	KMF FACE	1
58	KM-039	KMZ 100 PANNEAU	1
59	KB-061	KTI FACE TOIT	1
60	KB-062	KTI SUPPORT TOIT	2
61	KB-330	MACARON TRANCHE D'AGE	1
62	KB-260	MAIN COURANTE 2021	4
63	KL-030	MARCHÉ DE PONT 160 L491	2
64	KL-031	MARCHÉ DE PONT 160 L491 ST	4
65	Q-439	PRISE COCO	8
66	KB-043	PTL	4
67	KB-108	PTL TRIO	2



MODULES COMPOSANT LA STRUCTURE	QTE
KAB 100 V7 MODULE PA-HPL	2
KAG 150 V3 MODULE-PA-HPL	1
KCP 100 MODULE PA-HPL	1
KCR 154 MODULE PA-HPL	1
KGM 100 V3 MODULE PA-HPL	1
KGS 150 V3 MODULE PA-HPL	1
KID-HPL-EP12 MODULE	1
KLP D15 V3 MODULE PA-HPL	1
KMF 100 V3 MODULE PA-HPL	1
KMZ 100 V3 MODULE PA-HPL	1
KTI MODULE PA-HPL	1
PTL T1 MODULE PA-HPL	1
PTL T2 MODULE PA-HPL	1

No. ARTICLE	N° DE SERIE PIECE	NUMERO DE PIECE	QTE
68	Q-042	Plaque de fabrication B&B	1
69	QR-002	RONDELLE DIA 10	56
70	QR-003	RONDELLE DIA 8	32
71	QR-014	RONDELLE DIA 8-16	74
72	QR-005	RONDELLE PLAST DIA 8	4
73	BM-019	Rond déco canard	1
74	BM-023	Rond déco lapin	1
75	BM-024	Rond déco oiseau	1
76	BM-025	Rond déco papillon	1
77	BM-203	Rond déco tortue	1
78	KG-173	SCELLEMENT TOBOGGAN V3 L350	4
79	KB-047	Scellement poteau	12
80	QV-190	TBHC M10X45	8
81	QV-149	TBHC M8X12	126
82	QV-150	TBHC M8X14	2
83	QV-075	TBHC M8X16	64
84	QV-079	TBHC M8X20	25
85	QV-076	TBHC M8X25	20
86	QV-006	TBHC M8X30	12
87	QV-007	TBHC M8X35	134
88	QV-009	TBHC M8X50	4
89	QV-014	TH 10x120	24
90	Q-003	bouchon	64
91	Q-005	chapeau poteau 90x90 alu	8
92	Q-008	cornière 35x35	118
93	Q-010	embase	68
94	Q-038	jonc dia 26x491	2
95	QV-164	tige filetée M8x517	2



Projeté & fabriqué en France

Désignation :

KKS 642-PA-HPL fiche nomenclature

Référence : **KKS 642-PA-HPL**

Matière :

HPL + POTEAUX ALU

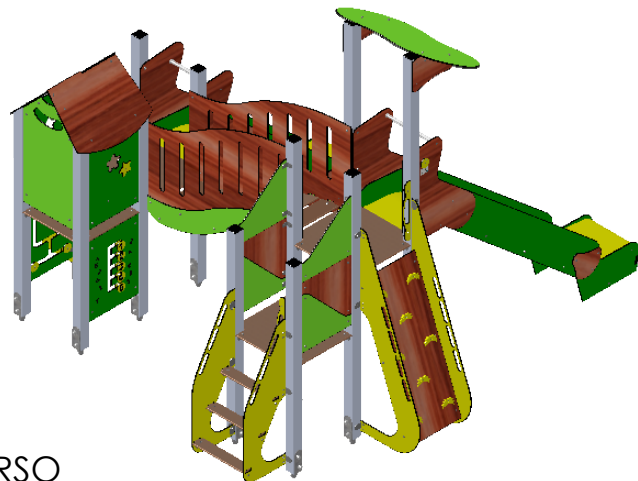
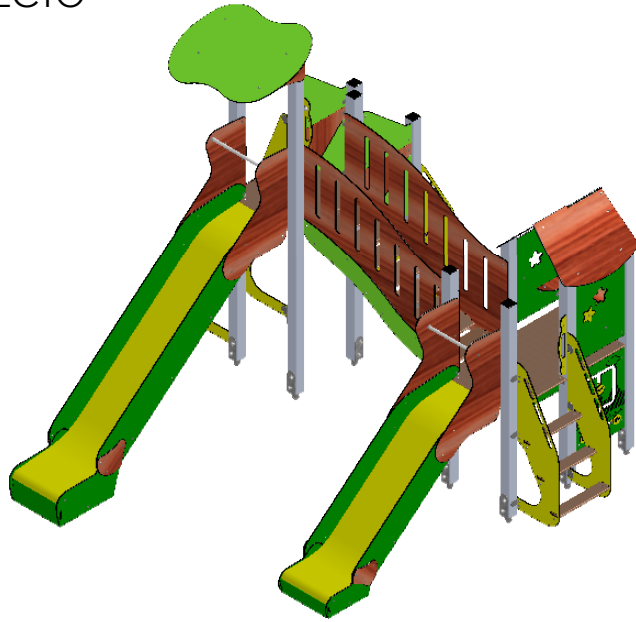
Finition :

Date : 04/01/2024

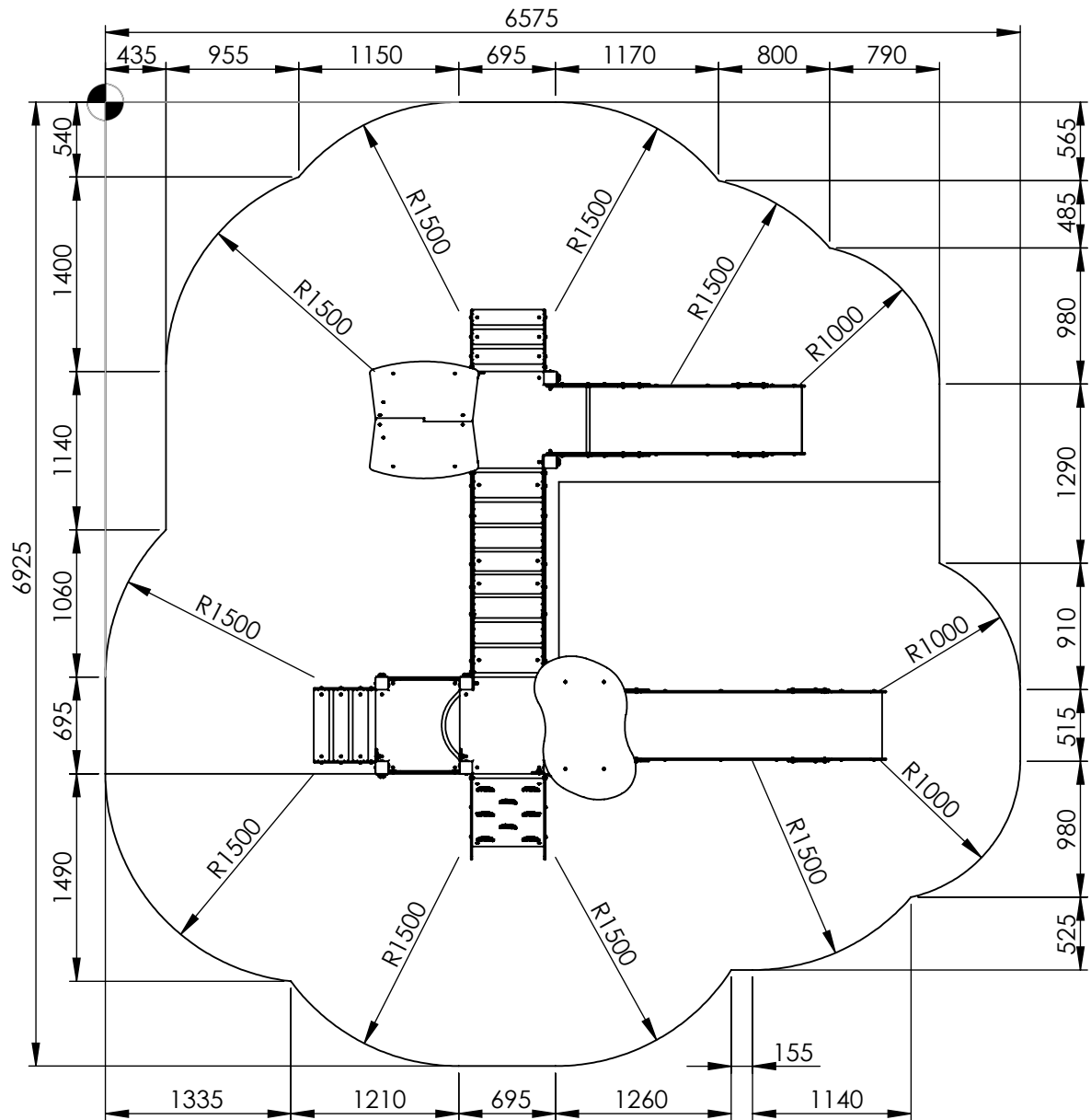
Dessinateur : MIOTES François

Echelle : A4

RECTO



VERSO



: Zone de sécurité (minimum normatif) = 35.2 m²

: Surface d'impact sur sol fluent = 42.1 m²

: Hauteur de chute libre = 1.50 m

AGE
2 à 12 ans

24



Date : 04/01/2024

Désignation :
KKS 642-PA-HPL fiche notice 1

Référence : **KKS 642-PA-HPL**

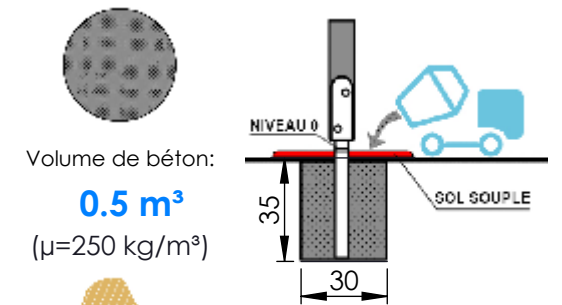
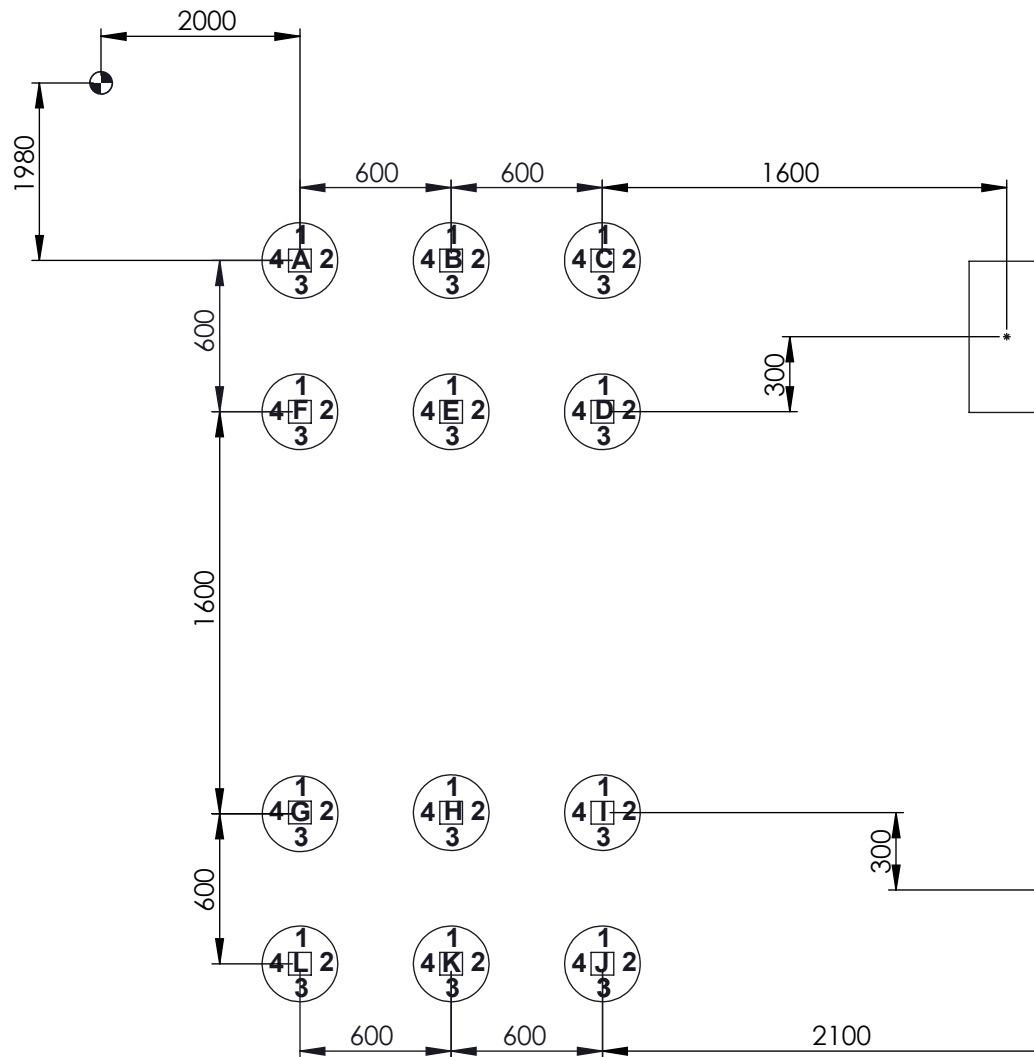
Dessinateur : MIOTES François

Matière :
HPL + POTEAUX ALU

Finition :

Echelle : A4

Scellement en 35 cm



Volume de béton:
0.5 m³
($\mu=250 \text{ kg/m}^3$)



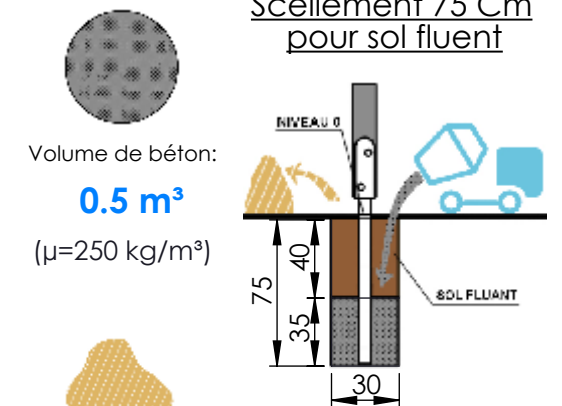
0.5 m³

□ : 0.3 m x 0.6 m x 0.35 m

○ : 0.3 m x 0.3 m x 0.35 m

Déblais non foisonnés:

Scellement 75 Cm pour sol fluant



Volume de béton:
0.5 m³
($\mu=250 \text{ kg/m}^3$)

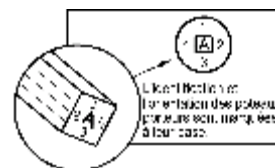


1 m³

□ : 0.3 m x 0.6 m x 0.75 m

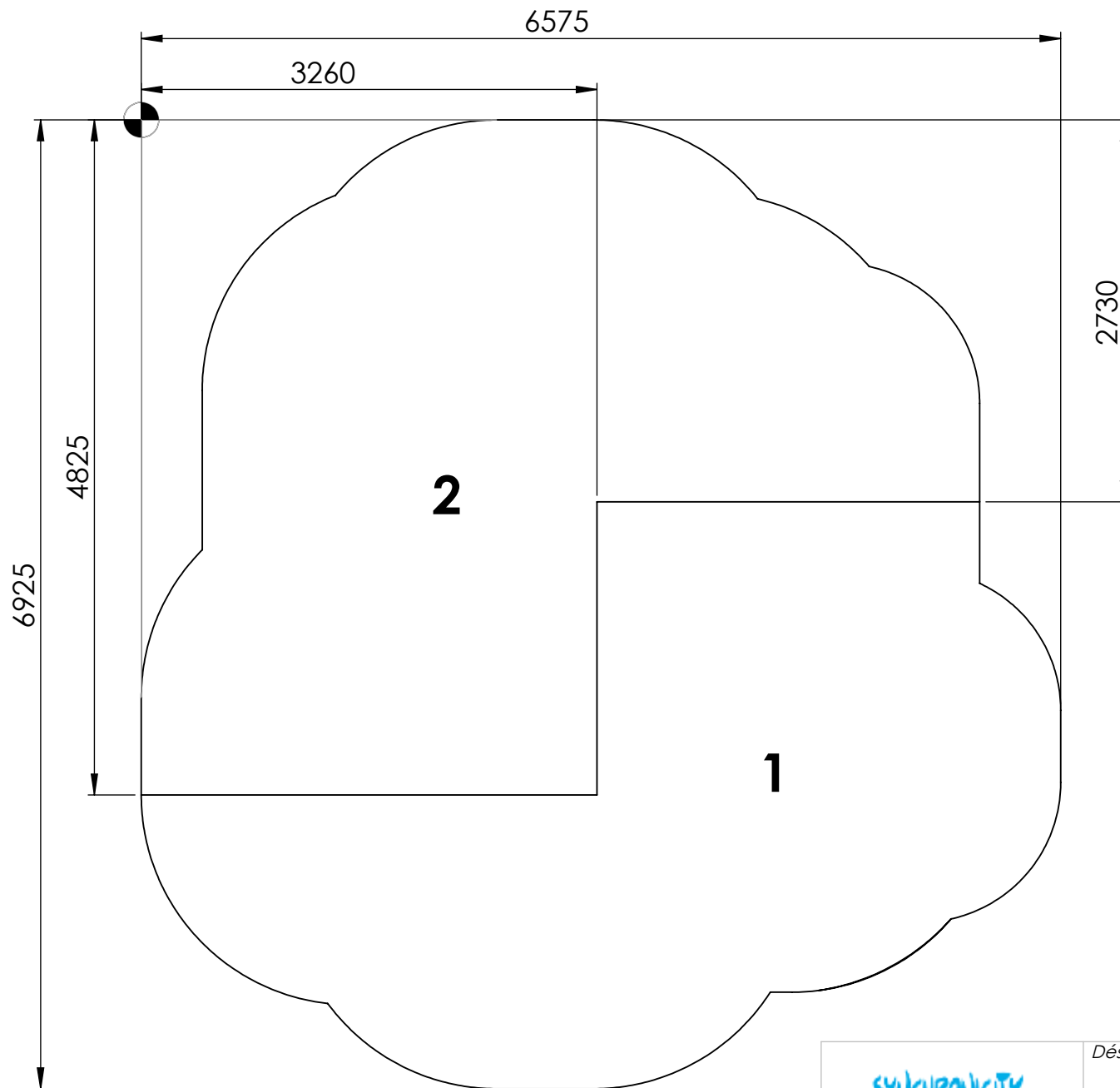
○ : 0.3 m x 0.3 m x 0.75 m

Déblais non foisonnés:




Désignation : KKS 642-PA-HPL fiche notice 2
Référence : **KKS 642-PA-HPL**

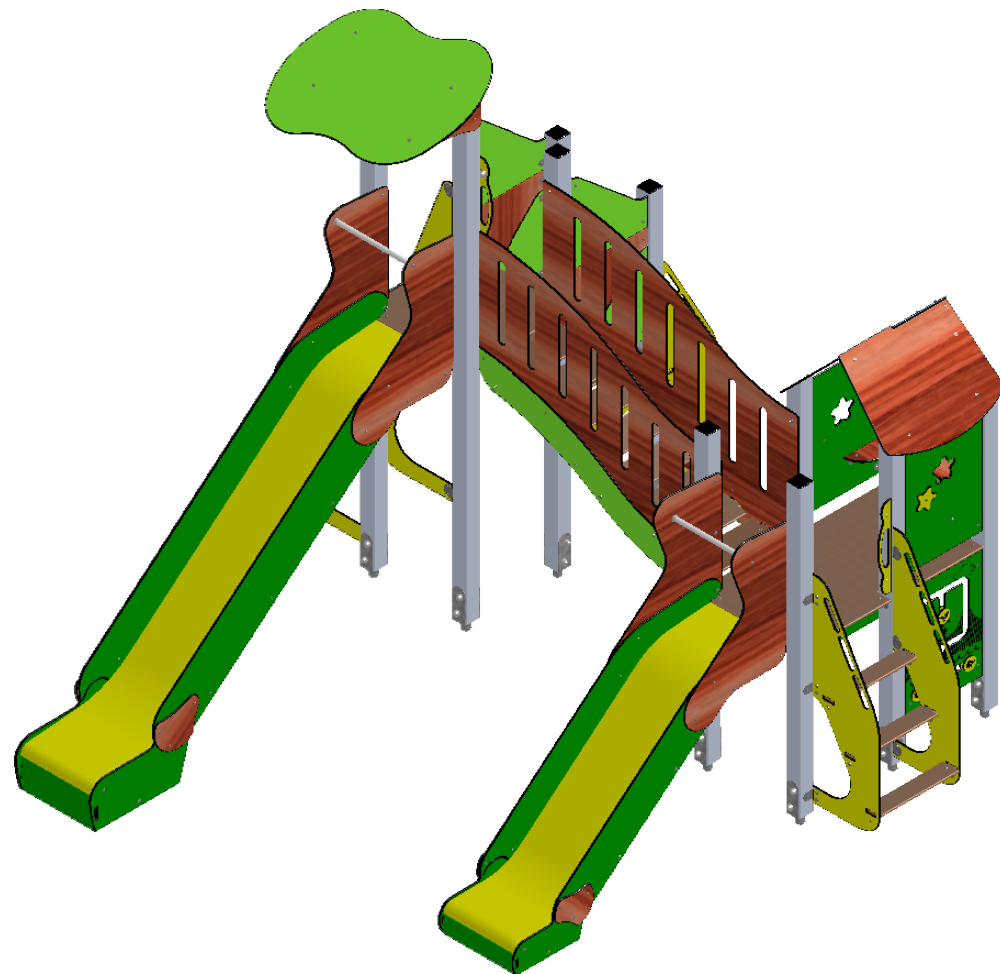
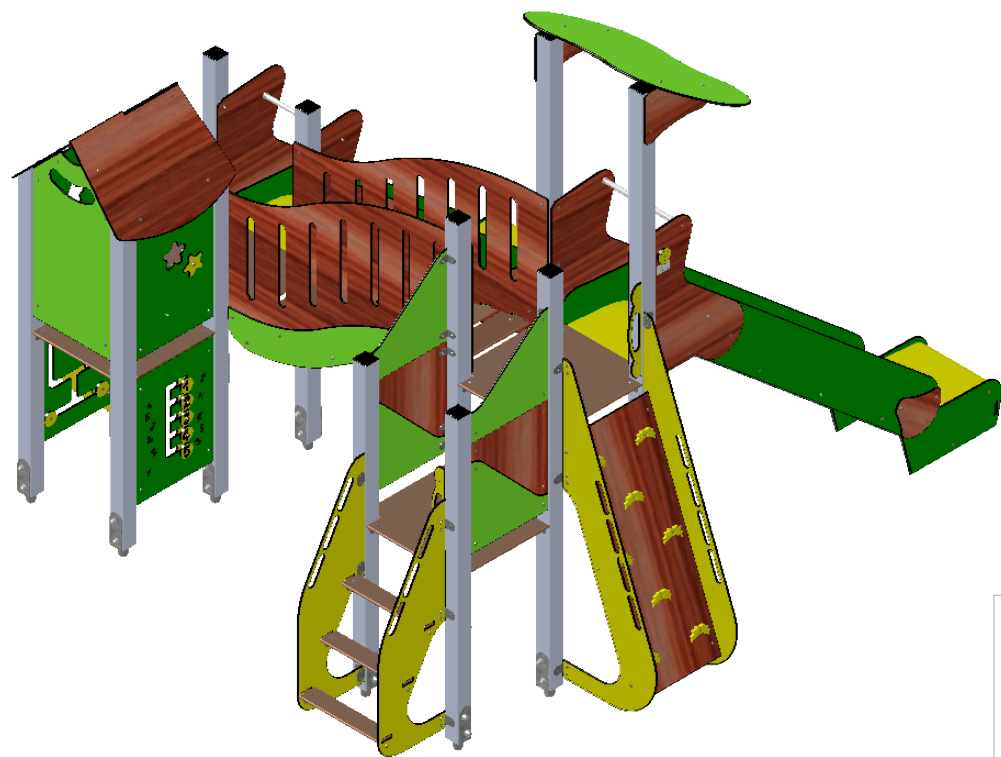
Matière :
Finition :






HCL zone 1= 1.50 mètre / 16.4 m²

HCL zone 2= 1 mètre / 18.8 m²

	Désignation :	KKS 642-PA-HPL fiche notice 3	
	Référence :	KKS 642-PA-HPL	
Date : 04/01/2024	Dessinateur : MIOTES François	Matière :	
		Finition :	
			A4



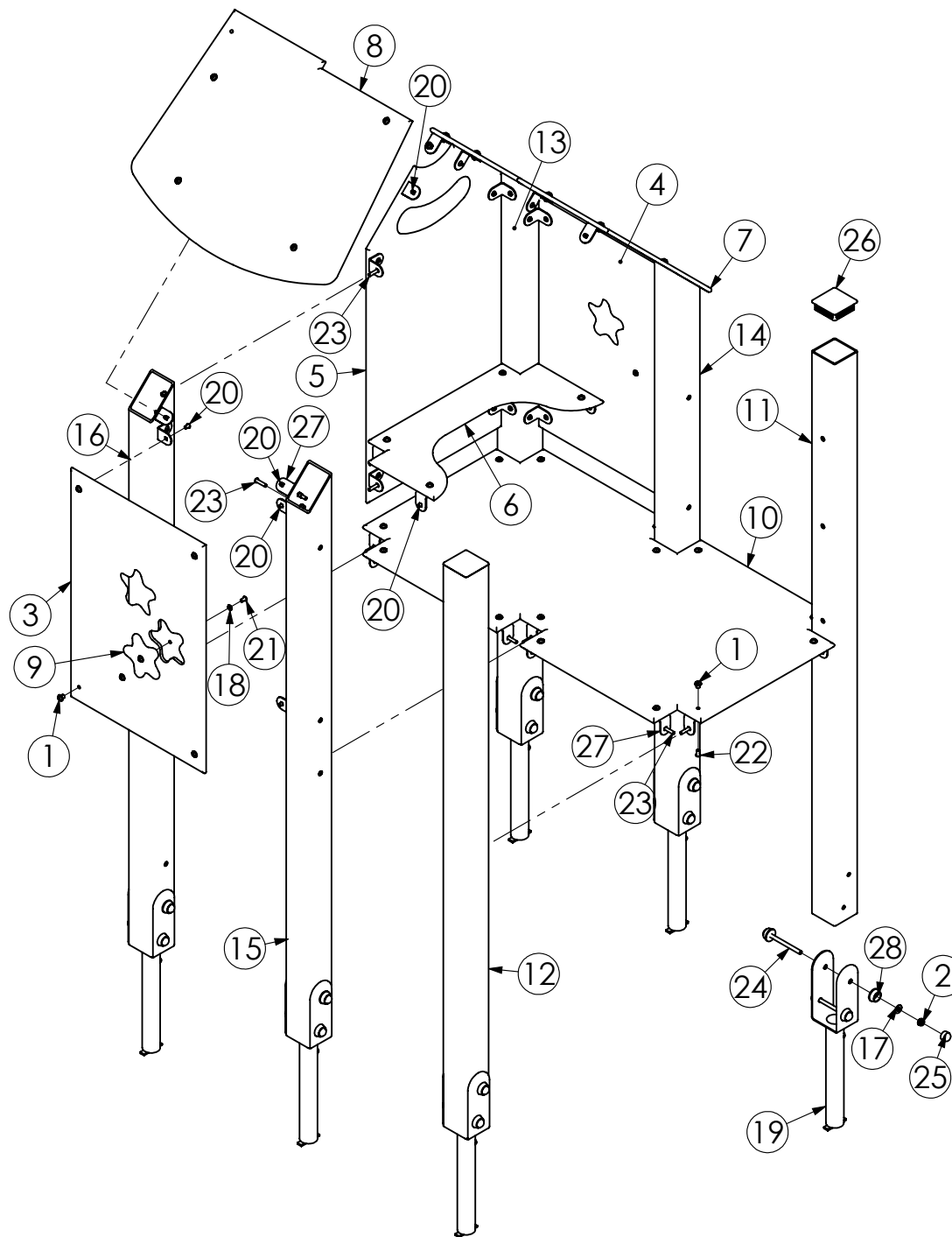
 <small>(produit en France) (équipement sécurisé)</small>  	<i>Désignation :</i> KKS 642-PA-HPL fiche notice 4	<i>Matière :</i> HPL + POTEAUX ALU
	<i>Référence :</i> KKS 642-PA-HPL	<i>Finition :</i>
<i>Date :</i> 04/01/2024	<i>Dessinateur :</i> MIOTES François	<i>Echelle :</i> A4

KKS 642-PA-HPL KCP 100 MODULE

Réf. KCP 100-PA-HPL

NOMENCLATURE DES PIECES :

No. ARTICLE	N° DE SERIE PIECE	NUMERO DE PIECE	QTE
1	QR-011	ECROU RELIEUR M8 L11	46
2	QE-002	Ecrou frein inox 304 Ø10	12
3	KB-014	KCP FACE 1	1
4	KB-015	KCP FACE 2	1
5	KB-016	KCP FOND	1
6	KB-017	KCP SELLE	1
7	KB-183	KCP TOIT 1 EP12 V2	1
8	KB-184	KCP TOIT 2 EP12 V2	1
9	KB-271	KCP étoile déco EP12	2
10	KB-023	KCR	1
11	P-478	KKS 642 Poteau alu 90x90 L1870-C	1
12	P-479	KKS 642 Poteau alu 90x90 L1870-D	1
13	P-476	KKS 642 Poteau alu KCP L1870-A	1
14	P-477	KKS 642 Poteau alu KCP L1870-B	1
15	P-480	KKS 642 Poteau alu KCP L1870-E	1
16	P-481	KKS 642 Poteau alu KCP L1870-F	1
17	QR-002	RONDELLE DIA 10	24
18	QR-014	RONDELLE DIA 8-16	2
19	KB-047	Scellement poteau	6
20	QV-149	TBHC M8X12	30
21	QV-150	TBHC M8X14	2
22	QV-075	TBHC M8X16	14
23	QV-007	TBHC M8X35	32
24	QV-014	TH 10x120	12
25	Q-003	bouchon	24
26	Q-005	chapeau poteau 90x90 alu	2
27	Q-008	cornière 35x35	38
28	Q-010	embase	24

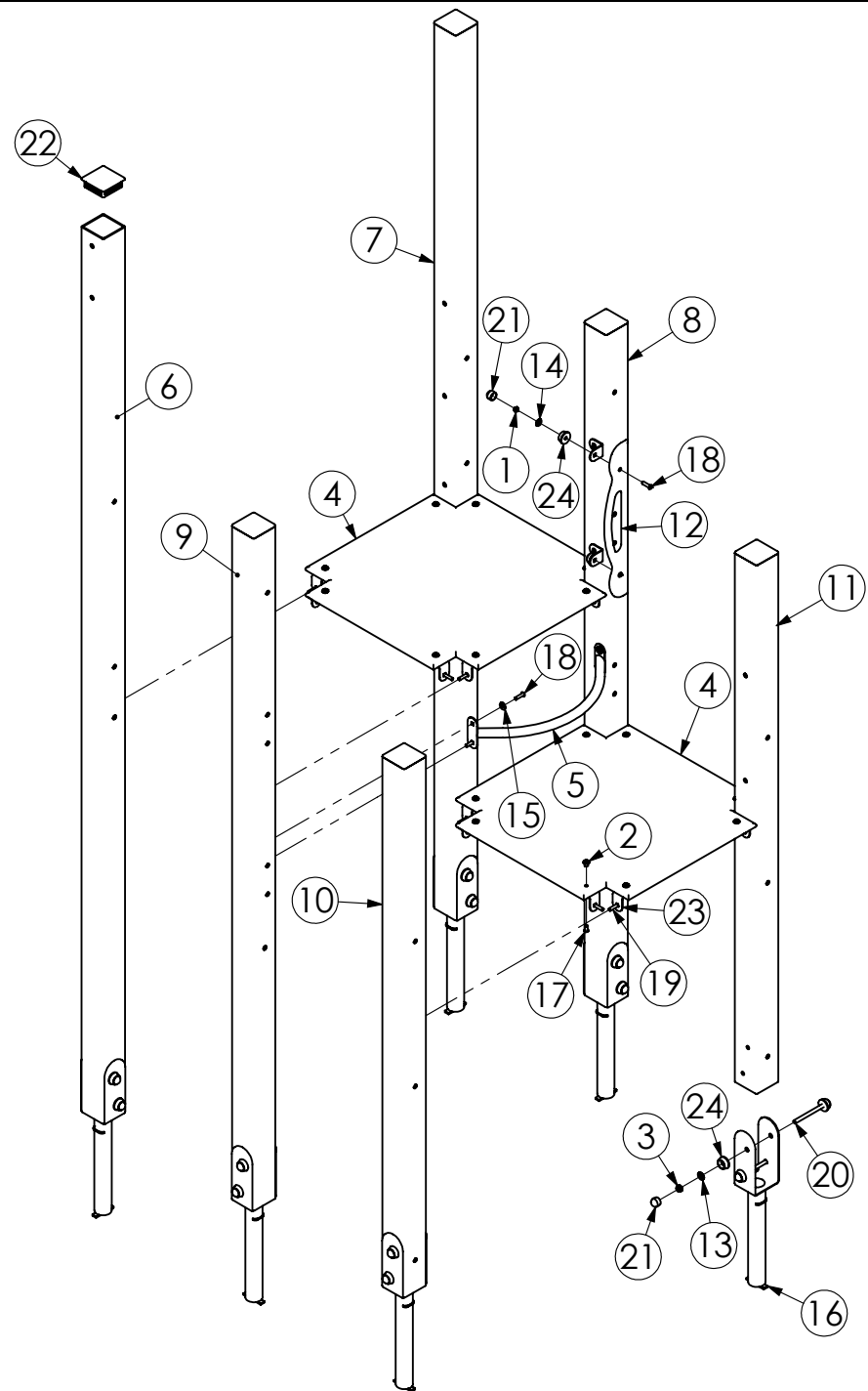


KKS 642-PA-HPL KCR 154 MODULE

Réf. **KCR 154-PA-HPL**

NOMENCLATURE DES PIECES :

No. ARTICLE	N° DE SERIE PIECE	NUMERO DE PIECE	QTE
1	QE-004	ECROU M8	2
2	QR-011	ECROU RELIEUR M8 L11	16
3	QE-002	Ecrou frein inox 304 Ø10	12
4	KB-002	KCC	2
5	KB-004	KCD échelon	1
6	P-484	KKS 642 Poteau alu 90x90 L3080-I	1
7	P-485	KKS 642 Poteau alu 90x90 L3080-J	1
8	P-486	KKS 642 Poteau alu 90x90 L2340-K	1
9	P-483	KKS 642 Poteau alu 90x90 L2340-H	1
10	P-482	KKS 642 Poteau alu 90x90 L1840-G	1
11	P-487	KKS 642 Poteau alu 90x90 L1840-L	1
12	KB-260	MAIN COURANTE 2021	1
13	QR-002	RONDELLE DIA 10	24
14	QR-003	RONDELLE DIA 8	2
15	QR-005	RONDELLE PLAST DIA 8	4
16	KB-047	Scellement poteau	6
17	QV-075	TBHC M8X16	16
18	QV-006	TBHC M8X30	6
19	QV-007	TBHC M8X35	18
20	QV-014	TH 10x120	12
21	Q-003	bouchon	26
22	Q-005	chapeau poteau 90x90 alu	6
23	Q-008	cornière 35x35	18
24	Q-010	embase	26

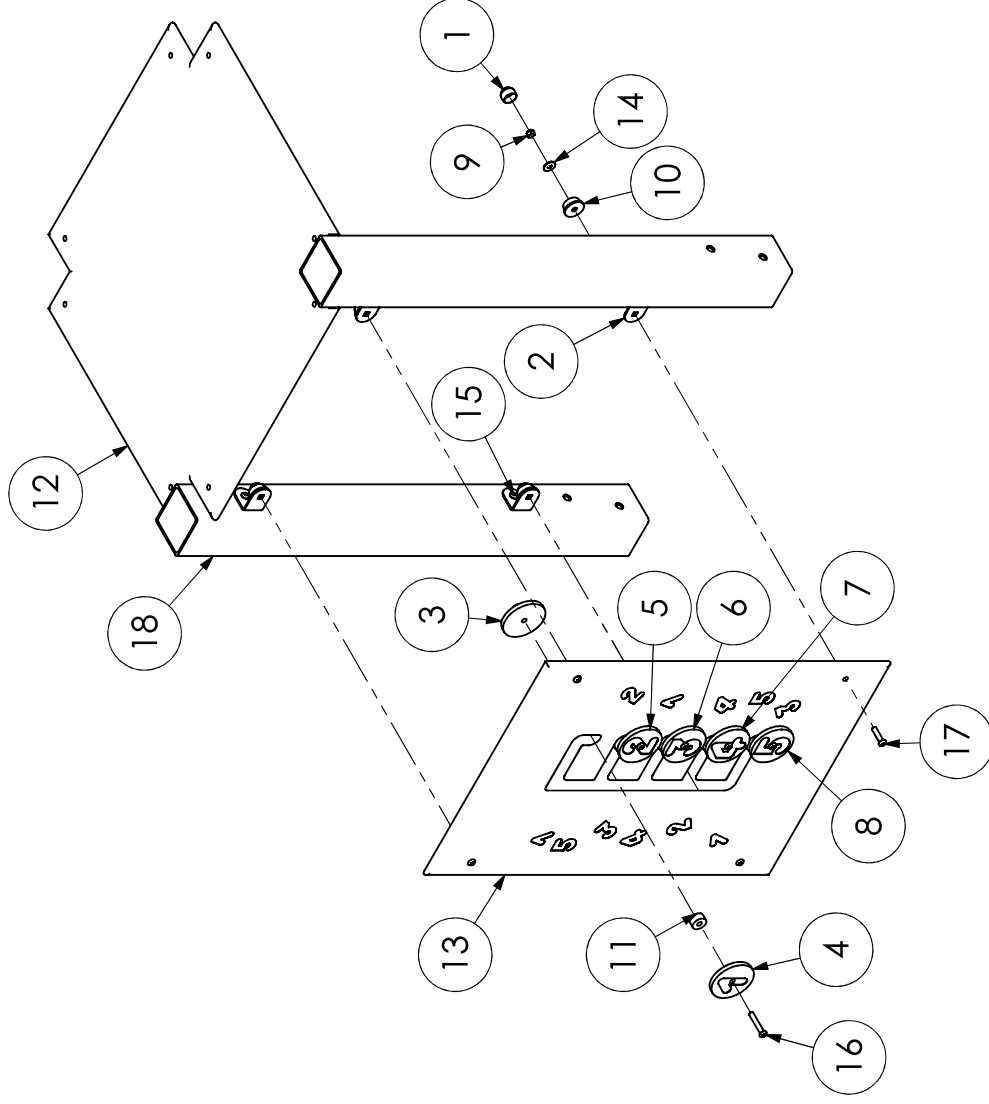


PANNEAU INTEGRE "CHIFFRES"

Réf. **KMF 100**

NOMENCLATURE DES PIECES :

No. ARTICLE	N° DE SERIE PIECE	NUMERO DE PIECE	QTE
1	Q-003	bouchon	9
2	Q-008	cornière 35x35	4
3	KB-001	DECO ROND DIA 80	5
4	BO-077	DECO ROND N°1	1
5	BO-078	DECO ROND N°2	1
6	BO-079	DECO ROND N°3	1
7	BO-080	DECO ROND N°4	1
8	BO-081	DECO ROND N°5	1
9	QE-004	ECROU M8	9
10	Q-010	embase	9
11	Q-150	Entretoise PA6 L13 mm	5
12	KB-002	KCC	1
13	KM-051	KMF FACE	1
14	QR-003	RONDELLE DIA 8	9
15	QV-008	TBHC M8X40	4
16	QV-009	TBHC M8X50	5
17	QV-007	TBHC M8X35	4
18		potEAU 90X90	2

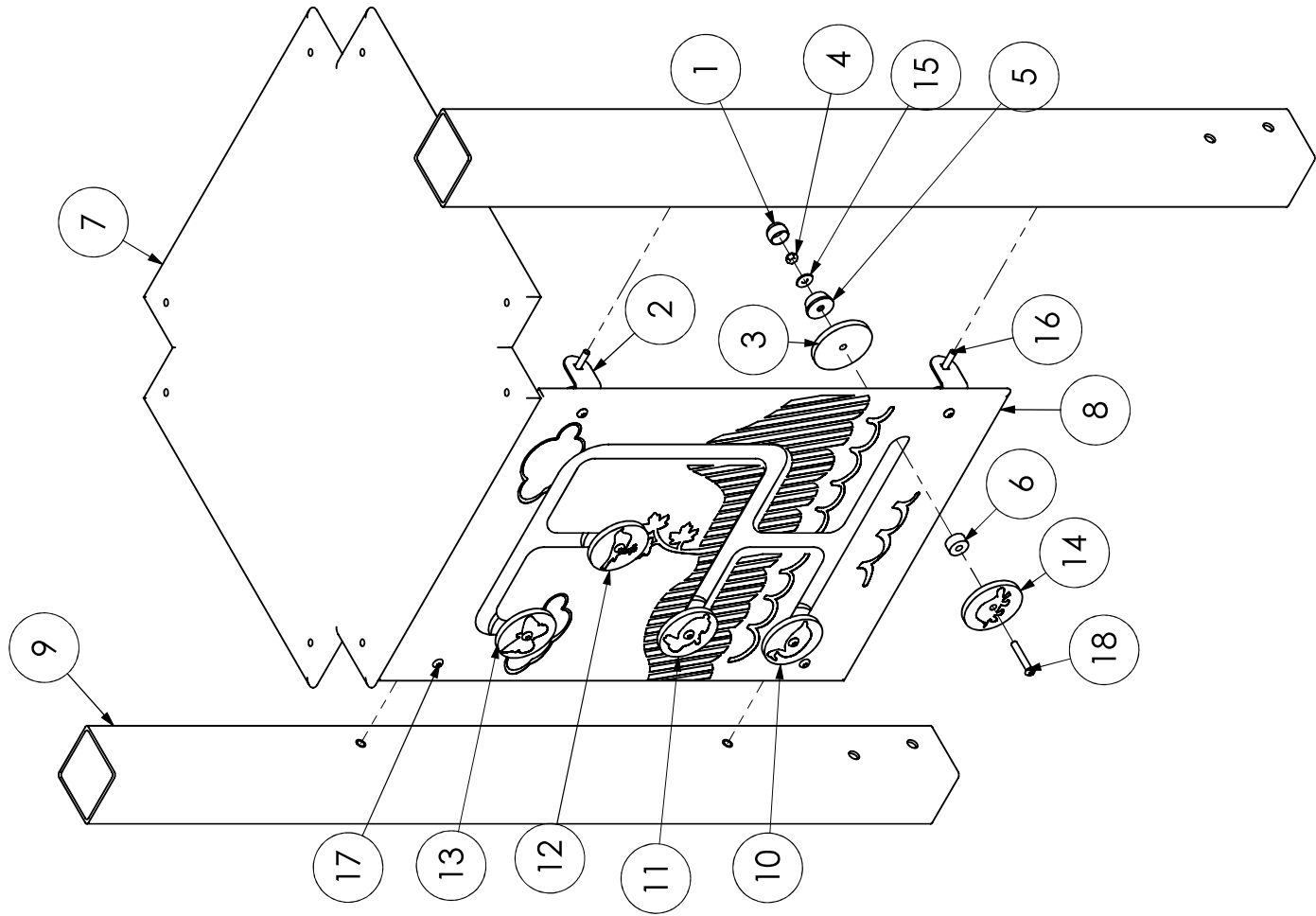


PANNEAU INTEGRE "ZOO"

Réf. **KMZ 100**

NOMENCLATURE DES PIECES :

No. ARTICLE	N° DE SERIE PIECE	NUMERO DE PIECE	QTE
1	Q-003	bouchon	9
2	Q-008	cornière 35x35	4
3	KB-001	DECO ROND DIA 80	5
4	QE-004	ECROU M8	9
5	Q-010	embase	9
6	Q-150	Entretoise PA6 L13 mm	5
7	KB-002	KCC	1
8	KM-039	KMZ 100 PANNEAU	1
9		POTEAU 90X90 L1300	2
10	BM-019	Rond déco canard	1
11	BM-023	Rond déco lapin	1
12	BM-024	Rond déco oiseau	1
13	BM-025	Rond déco papillon	1
14	BM-203	Rond déco tortue	1
15	QR-003	RONDELLE DIA 8	9
16	QV-006	TBHC M8X30	4
17	QV-007	TBHC M8X35	4
18	QV-009	TBHC M8X50	5

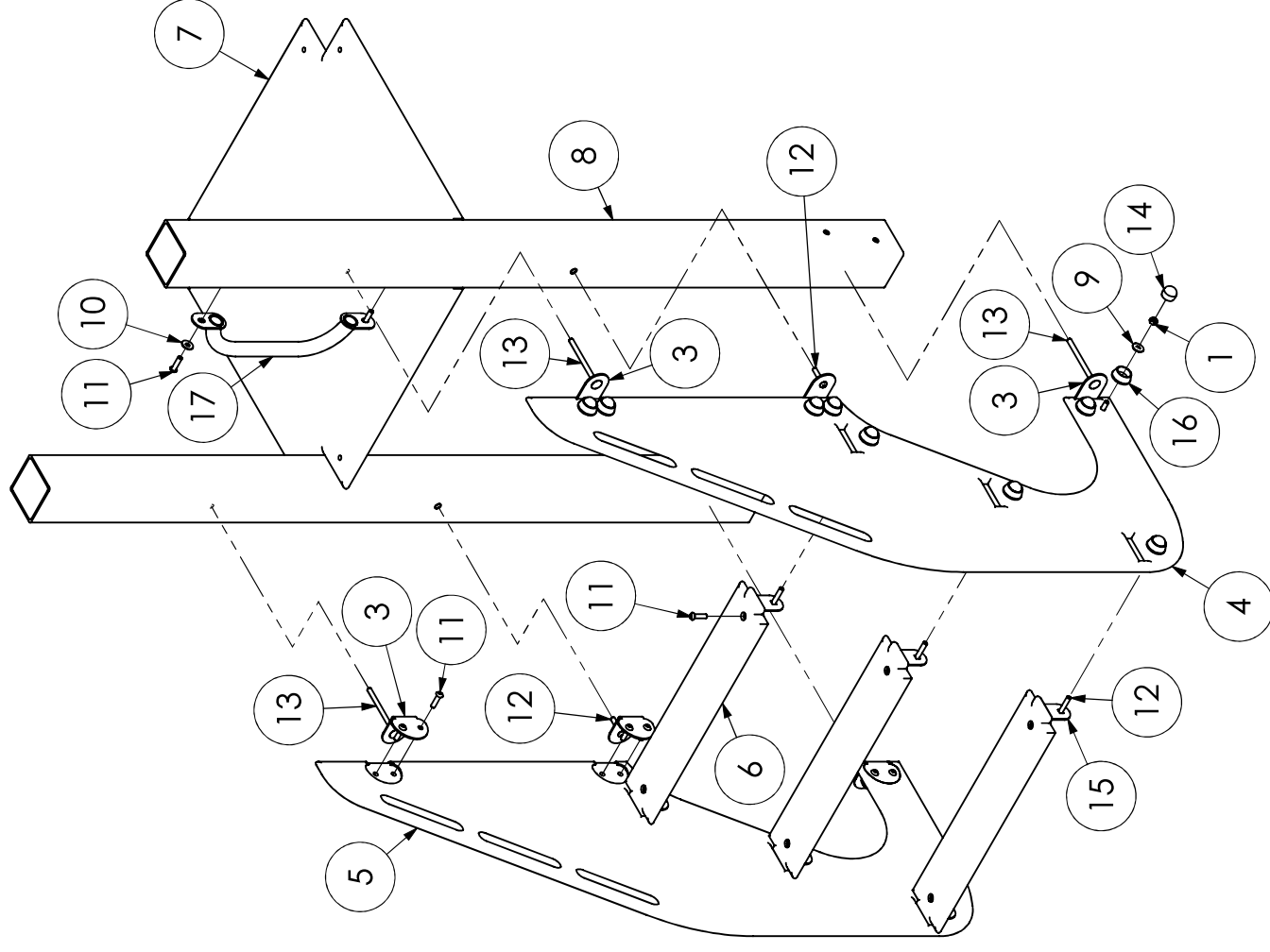


ACCES BABY

Réf. **KAB 100 V6-1**

NOMENCLATURE DES PIECES :

No. ARTICLE	N° DE SERIE PIECE	NUMERO DE PIECE	QTE
1	QE-004	ECROU M8	28
3	KA-070	KAB 100 V6 CORNIERE	6
4	KA-067	KAB 100 V6 MAIN COURANTE 1	1
5	KA-068	KAB 100 V6 MAIN COURANTE 2	1
6	KA-069	KAB 100 V6 MARCHE	3
7	KB-002	KCC	1
8		POTEAU 90X90	2
9	QR-003	RONDELLE DIA 8	28
10	QR-005	RONDELLE PLAST DIA 8	2
11	QV-006	TBHC M8X30	20
12	QV-008	TBHC M8X40	8
13	QV-061	TRCC M8X110	4
14	Q-003	bouchon	28
15	Q-008	cornière 35x35	6
16	Q-010	embase	28
17	Q-040	main courante	1

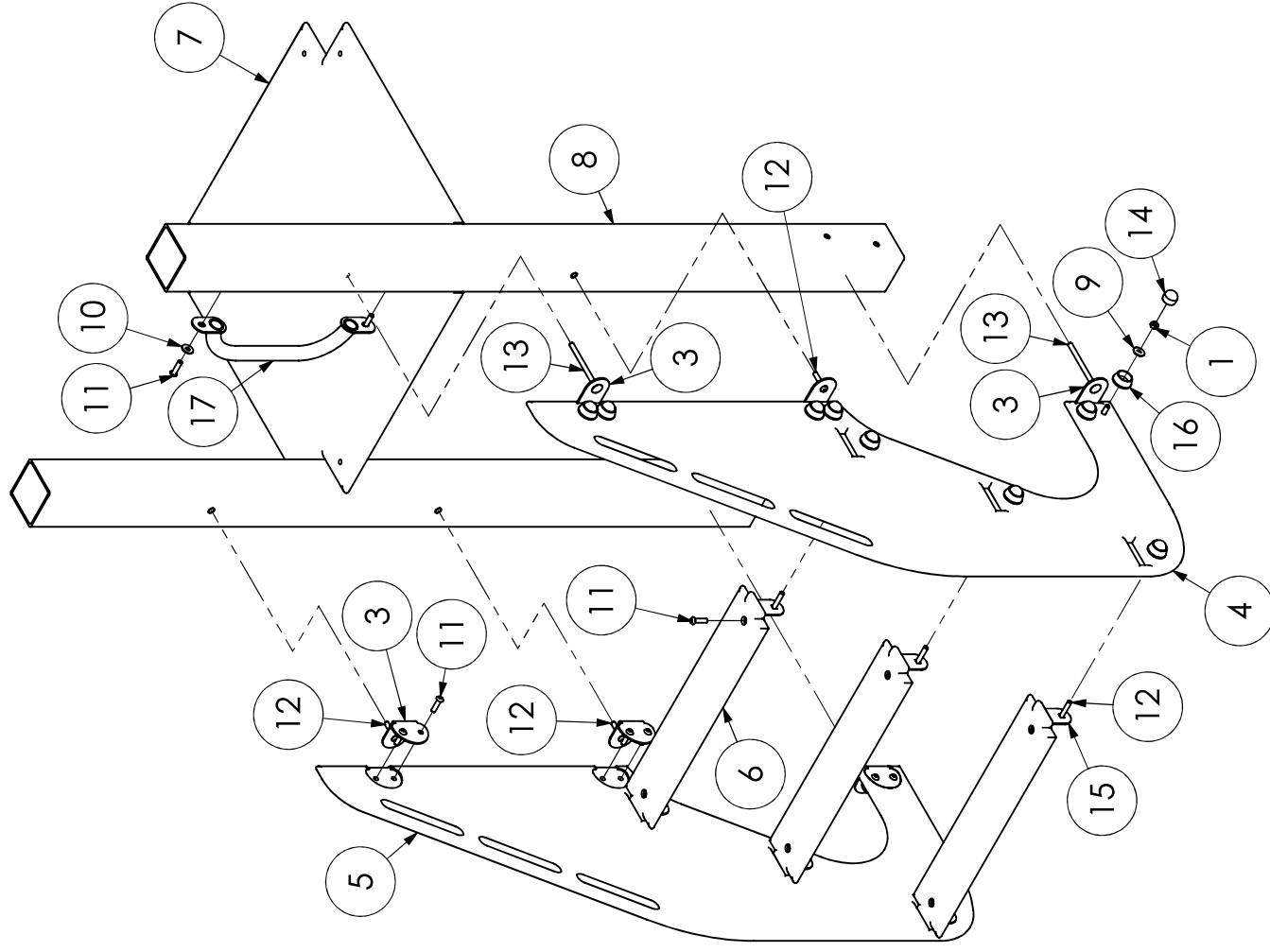


ACCES BABY

Réf. **KAB 100 V6-2**

NOMENCLATURE DES PIÈCES :

No. ARTICLE	N° DE SERIE PIECE	NUMERO DE PIECE	QTE
1	QE-004	ECROU M8	27
3	KA-070	KAB 100 V6 CORNIERE	6
4	KA-067	KAB 100 V6 MAIN COURANTE 1	1
5	KA-068	KAB 100 V6 MAIN COURANTE 2	1
6	KA-069	KAB 100 V6 MARCHE	3
7	KB-002	KCC	1
8		POTEAU 90X90	2
9	QR-003	RONDELLE DIA 8	27
10	QR-005	RONDELLE PLAST DIA 8	2
11	QV-006	TBHC M8X30	20
12	QV-008	TBHC M8X40	9
13	QV-061	TRCC M8X110	3
14	Q-003	bouchon	27
15	Q-008	cornière 35x35	6
16	Q-010	embase	27
17	Q-040	main courante	1

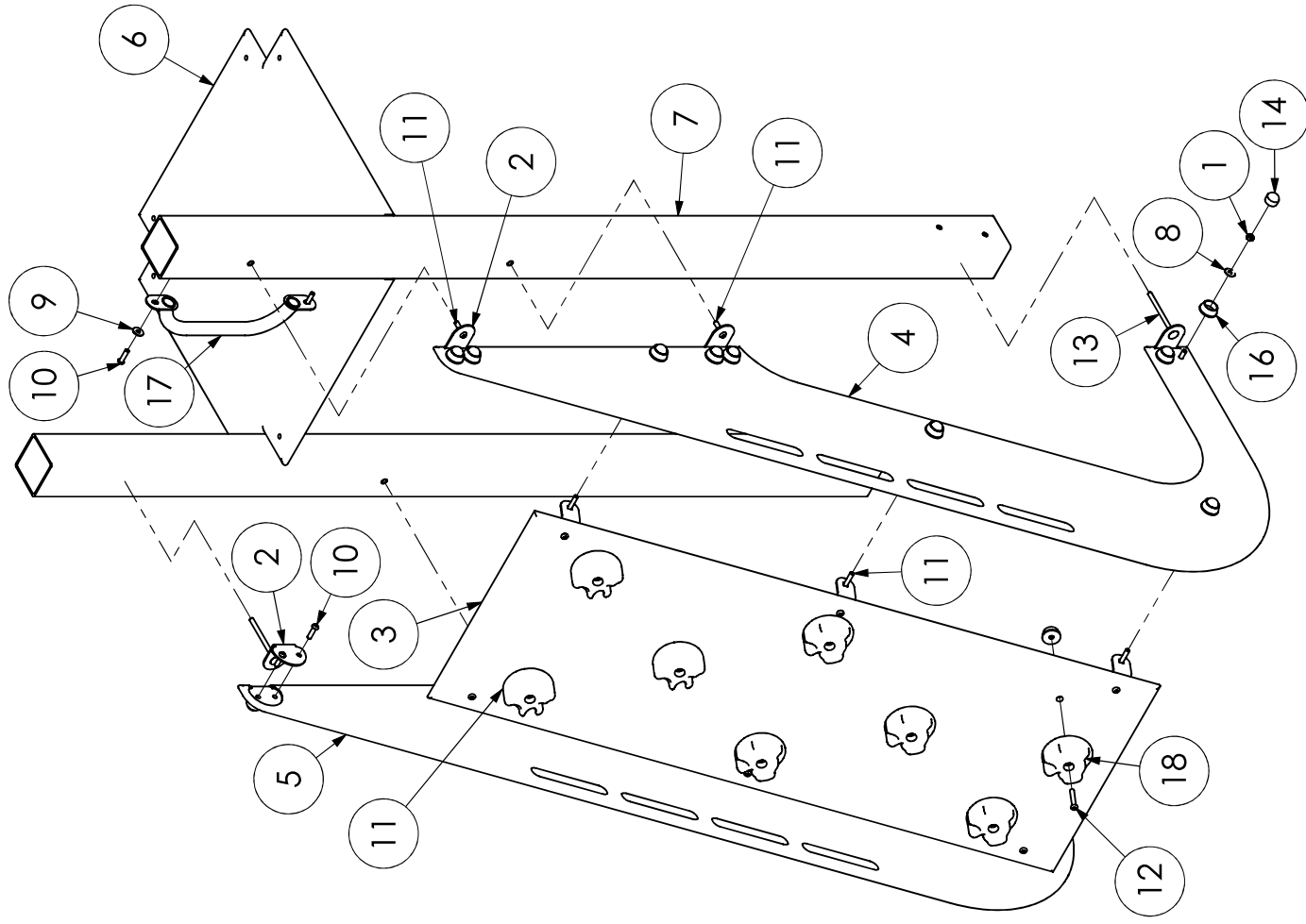


GRIMPE INCLINEE

Réf. **KAG 150 V2**

NOMENCLATURE DES PIECES :

No. ARTICLE	N° DE SERIE PIECE	NUMERO DE PIECE	QTE
1	QE-004	ECROU M8	35
2	KA-070	KAB 100 V6 CORNIERE	6
3	KA-090	KAG 150 V2	1
4	KA-088	KAG 150 V2 MAIN COURANTE 1	1
5	KA-089	KAG 150 V2 MAIN COURANTE 2	1
6	KB-002	KCC	1
7		POTEAU 90X90	2
8	QR-003	RONDELLE DIA 8	35
9	QR-005	RONDELLE PLAST DIA 8	2
10	QV-006	TBHC M8X30	14
11	QV-007	TBHC M8X35	15
12	QV-009	TBHC M8X50	8
13	QV-061	TRCC M8X110	3
14	Q-003	bouchon	35
15	Q-008	cornière 35x35	6
16	Q-010	embase	35
17	Q-040	main courante	1
18	Q-046	prise standard	8

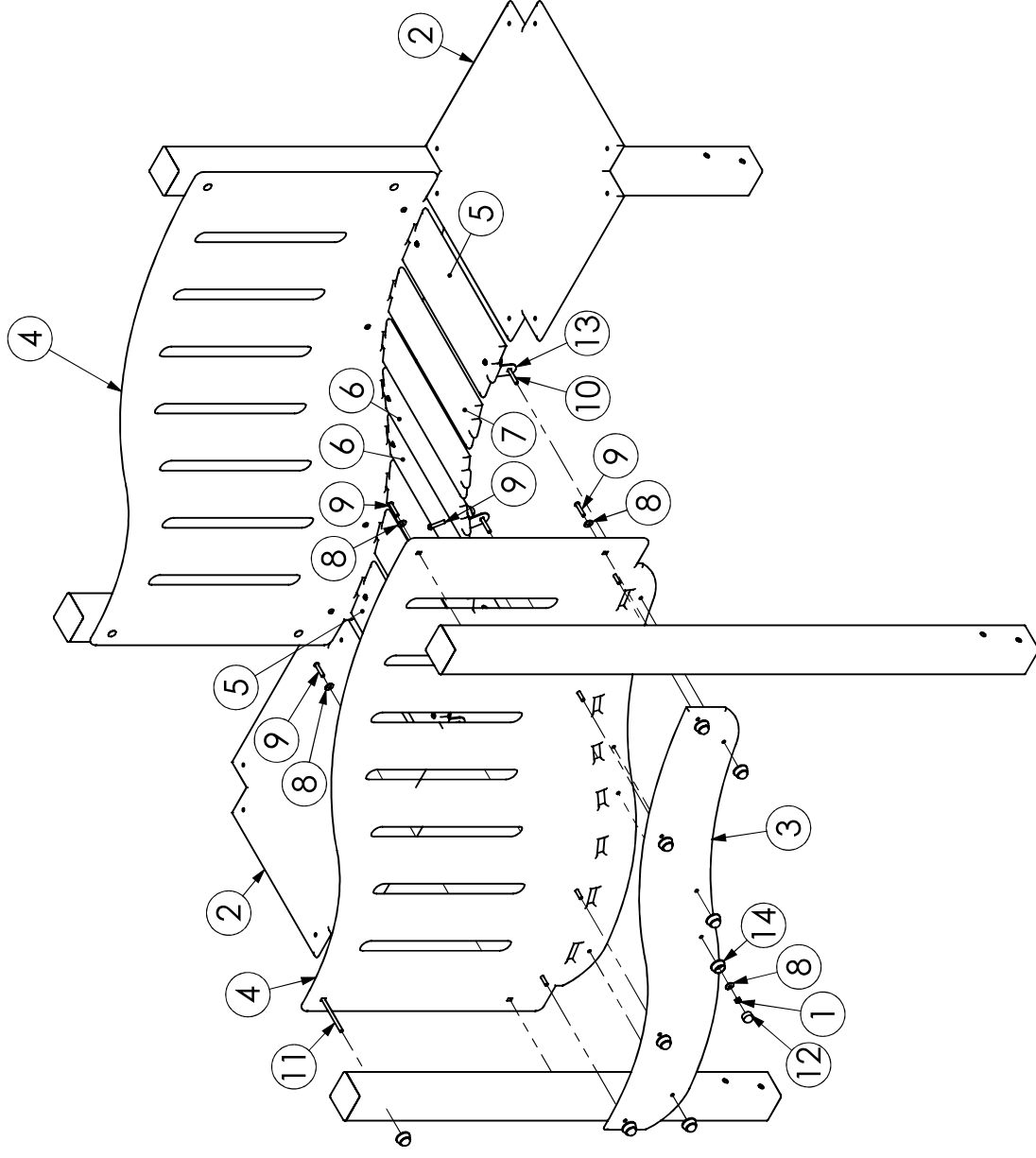


PONT DENIVELE

Réf. **KLP D 15**

NOMENCLATURE DES PIECES :

No. ARTICLE	N° DE SERIE PIECE	NUMERO DE PIECE	QTE
1	QE-004	ECROU M8	29
2	KB-002	KCC	2
3	KL-021	KLP D15 DECO	2
4	KL-022	KLP D15 FACE	2
5	KL-023	KLP D15 MARCHÉ 184 L491	2
6	KL-030	MARCHÉ DE PONT 160 L491	2
7	KL-031	MARCHÉ DE PONT 160 L491 ST	4
8	QR-003	RONDELLE DIA 8	32
9	QV-008	TBHC M8X40	19
10	QV-009	TBHC M8X50	8
11	QV-062	TRCC M8X120	5
12	Q-003	bouchon	29
13	Q-008	cornière 35x35	8
14	Q-010	embase	29

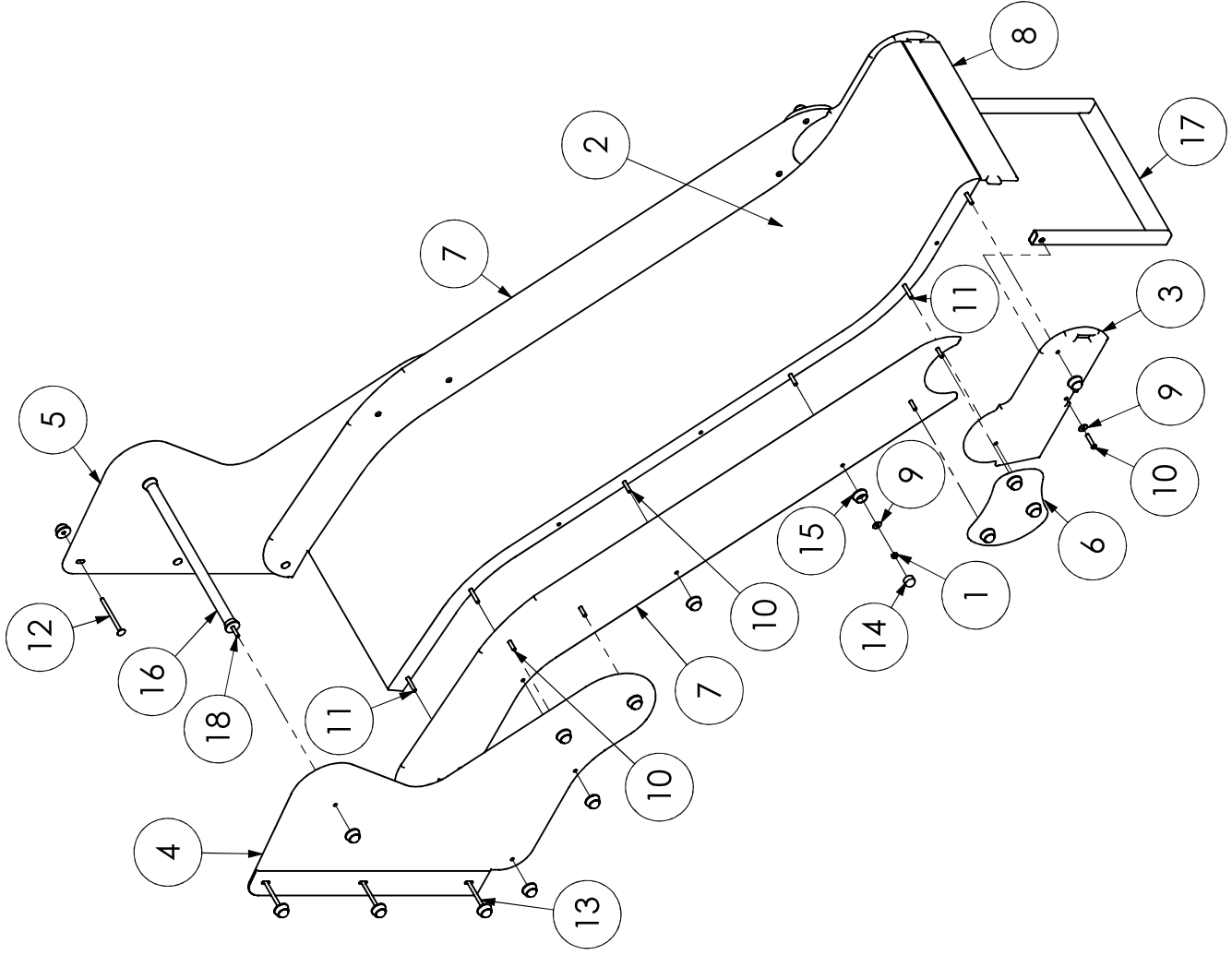


TOBOGGAN MINI

Réf. **KGM 100 2016**

NOMENCLATURE DES PIÈCES :

No. ARTICLE	N° DE SERIE PIECE	NUMERO DE PIECE	QTE
1	QE-004	ECROU M8	28
2	KG-014	KGM 100 Glissière polyester 2010	1
3	KG-083	KGM 100 bas 2016	2
4	KG-015	KGM 100 haut droit	1
5	KG-016	KGM 100 haut gauche	1
6	KG-085	KGM 100 jonction 2016	2
7	KG-087	KGM 100 milieu 2016	2
8	KG-017	KGM 100 niveau 0	1
9	QR-003	RONDELLE DIA 8	44
10	QV-008	TBHC M8X40	16
11	QV-009	TBHC M8X50	6
12	QV-061	TRCC M8X110	4
13	QV-062	TRCC M8X120	2
14	Q-003	bouchon	28
15	Q-010	embase	30
16	Q-038	jonc dia 26x491	1
17	KG-025	scellement de toboggan L350	1
18	QV-047	tige fileté M8x560	1

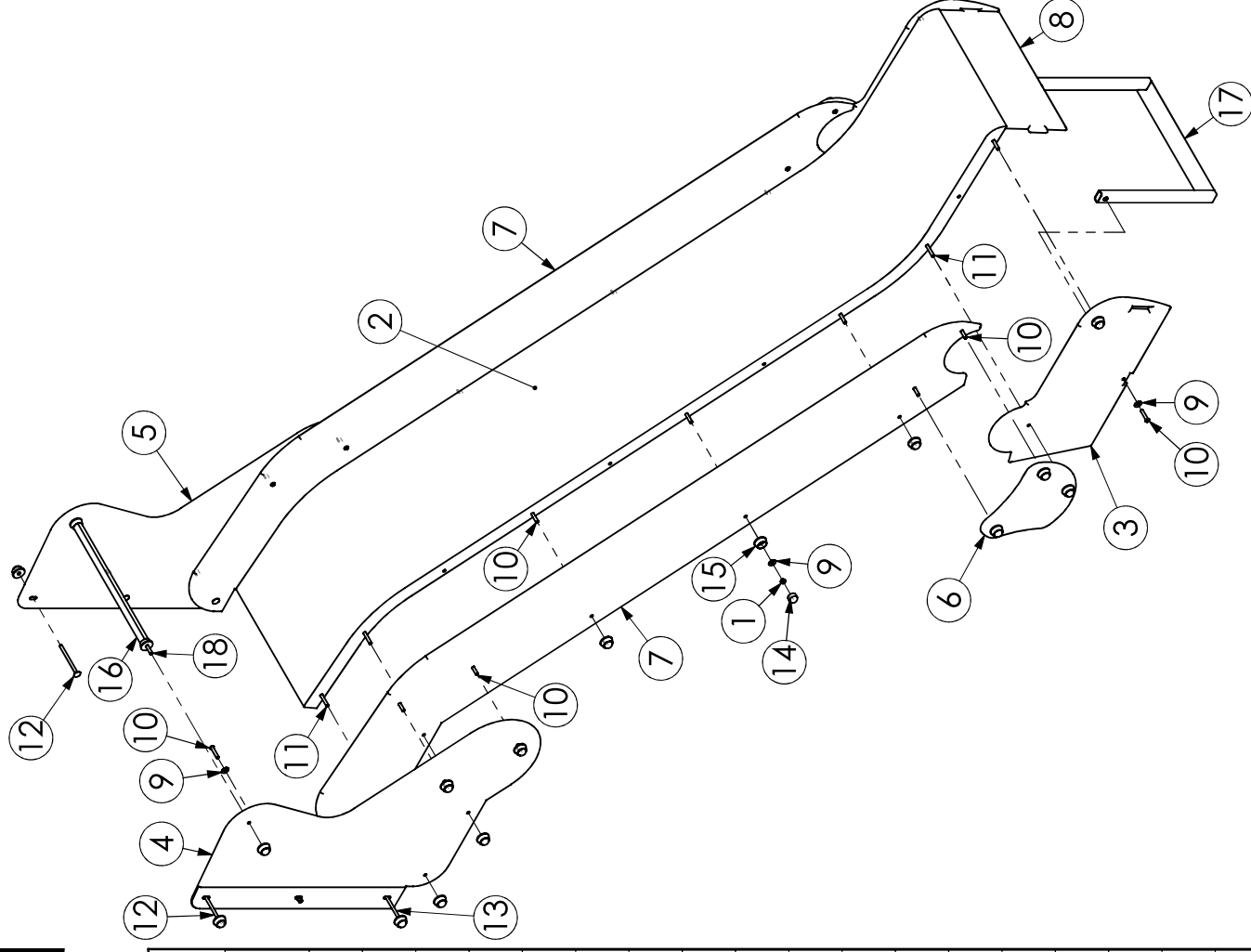


TOBOGGAN STANDARD

Réf. **KGS 150 2016**

NOMENCLATURE DES PIECES :

No. ARTICLE	N° DE SERIE PIECE	NUMERO DE PIECE	QTE
1	QE-004	ECROU M8	29
2	KG-019	KGS 150 Glissière polyester 2010	1
3	KG-077	KGS 150 bas 2016	2
4	KG-020	KGS 150 haut droit	1
5	KG-021	KGS 150 haut gauche	1
6	KG-079	KGS 150 jonction 2016	2
7	KG-081	KGS 150 milieu 2016	2
8	KG-022	KGS 150 niveau 0	1
9	QR-003	RONDELLE DIA 8	46
10	QV-008	TBHC M8X40	19
11	QV-009	TBHC M8X50	6
12	QV-061	TRCC M8X110	3
13	QV-062	TRCC M8X120	2
14	Q-003	bouchon	29
15	Q-010	embase	31
16	Q-038	jonc dia 26x49 l	1
17	KG-025	scellement de toboggan L350	1
18	QV-047	tige fileté M8x560	1

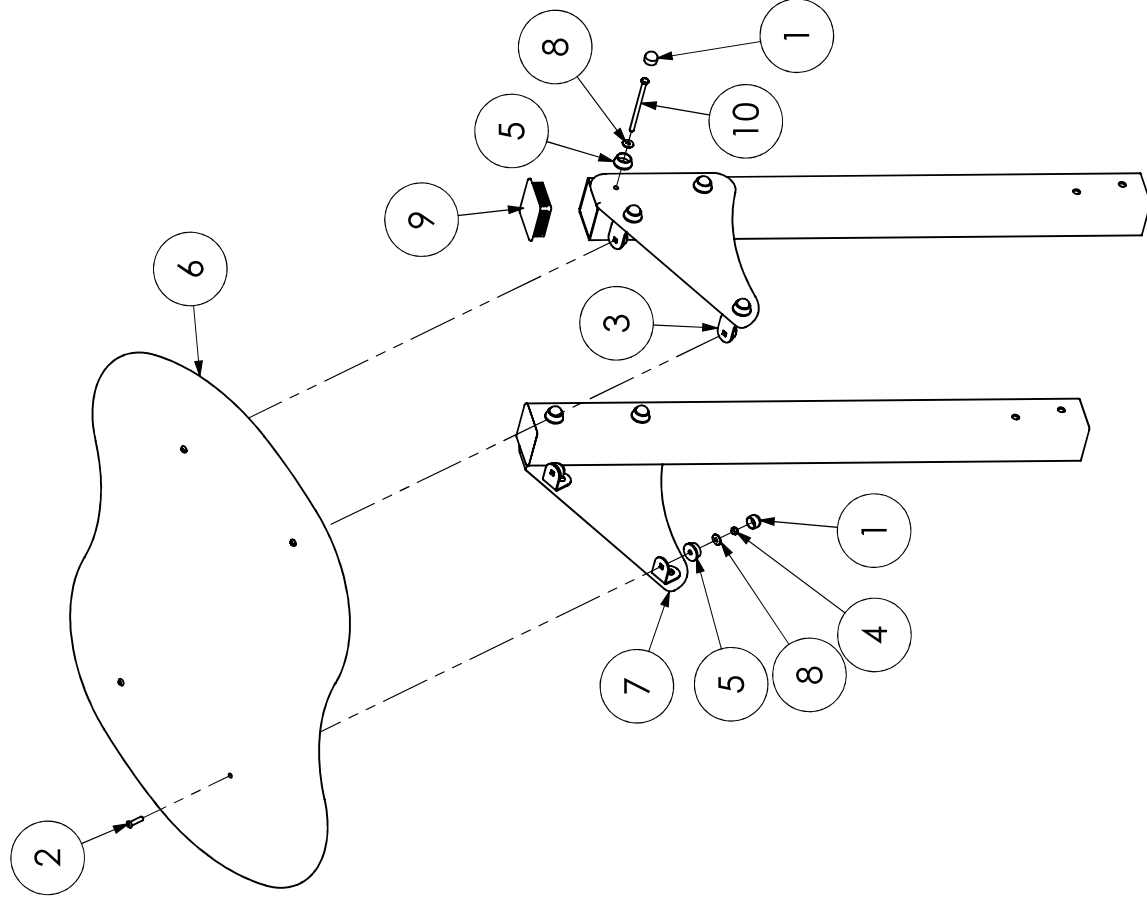


TOIT INCLINE

Réf. **KTI**

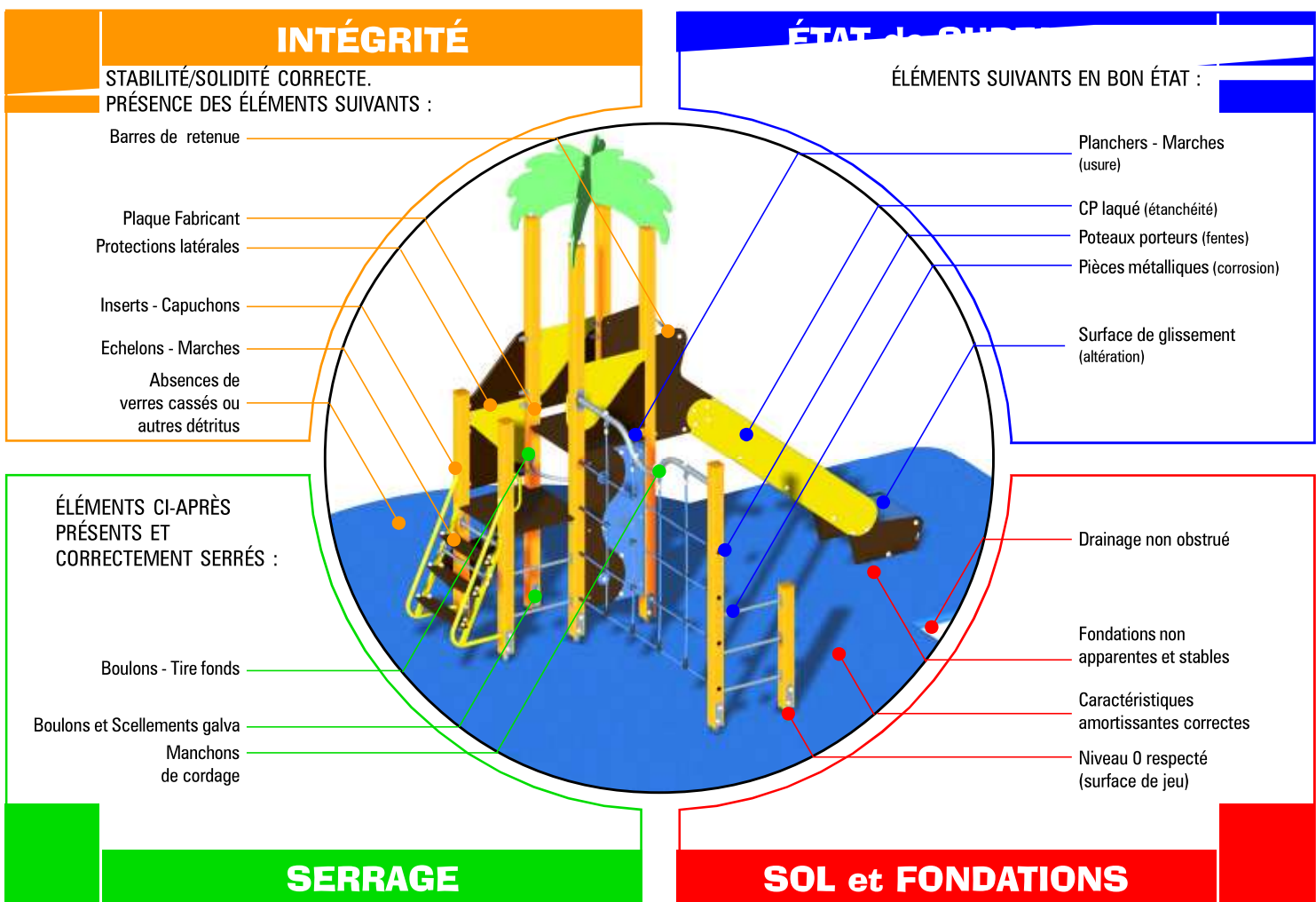
NOMENCLATURE DES PIÈCES :

No. ARTICLE	N° DE SERIE PIECE	NUMERO DE PIECE	QTE
1	Q-003	bouchon	16
2	QV-007	TBHC M8X35	8
3	Q-008	cornière 35x35	4
4	QE-004	ECROU M8	12
5	Q-010	embase	16
6	KB-061	KTI FACE TOIT	1
7	KB-062	KTI SUPPORT TOIT	2
8	QR-003	RONDELLE DIA 8	16
9	Q-005	chapeau poteau 90x90	2
10	QV-027	TH M8X130	4



INSPECTION / MAINTENANCE

CONTRÔLE	FRÉQUENCE	SPÉCIALISATION REQUISE	OBJECTIFS	CHECK LIST
CONTRÔLE VISUEL DE ROUTINE	Hebdomadaire	Aucune (instituteur, jardinier. . .)	INTÉGRITÉ STRUCTURELLE de l'ÉQUIPEMENT de JEU Contrôle des risques manifestes dus notamment aux actes de vandalisme nécessitant une mise hors service de l'équipement de jeu dans l'attente de réparations.	
CONTRÔLE FONCTIONNEL ECRIT	Trimestrielle	Technicien Territorial Responsable Aires de jeux Maintenance contractuelle	FONCTIONNEMENT et PROPRETÉ de l'ÉQUIPEMENT de JEU Contrôle approfondi visant à vérifier le fonctionnement, la stabilité et la propreté de l'équipement de jeu. Ce contrôle doit être écrit sur une fiche d'INSPECTION et d'INTERVENTION.	 + Nettoyage
CONTRÔLE ANNUEL PRINCIPAL	Annuelle	Technicien Territorial Gestionnaire Aires de jeux Conseil Fabricant	FONCTIONNEMENT et PROPRETÉ de l'ÉQUIPEMENT de JEU Contrôle visant à vérifier le suivi de la maintenance, l'état d'usure de l'équipement de jeu, des surfaces de réception et des fondations. Ce contrôle vise à prendre les DÉCISIONS BUDGÉTAIRES nécessaires à assurer la sûreté globale et la pérennité de l'équipement de jeu (changement de pièces, remise en peinture, travaux de fondation, contrôle des caractéristiques d'atténuation de l'impact de la surface de réception. . .).	 + Suivi des documents + Décisions budgétaires



>OBLIGATIONS du GESTIONNAIRE de l'ÉQUIPEMENT de JEU

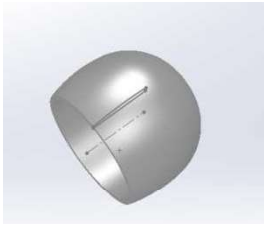
- La fréquence et les points de contrôle sont donnés à titre indicatif, que le gestionnaire de l'équipement de jeu doit adapter en fonction de la fréquentation, du risque de vandalisme...(EN 1176-1 ch.6-1-4-1).
- S'il constate une anomalie mettant en cause la sécurité des utilisateurs, le gestionnaire de l'équipement de jeu doit prendre toutes les mesures nécessaires pour empêcher l'accès du jeu défectueux aux usagers, dans l'attente des réparations (EN 1176-7 ch.4-1).
- Dans le cadre du décret n°96-1136 du 18 décembre 1996, le gestionnaire de l'équipement de jeu est tenu d'archiver les documents suivants:
 1. Plan d'implantation de l'aire de jeu.
 2. Planning d'entretien.
 3. Notices techniques du fabricant.
 4. Certificats de conformité des jeux, du sol et PV de réception sur site.
 5. Fiches d'inspection et d'intervention prouvant le suivi de la maintenance.

>SERVICES Synchronicity®

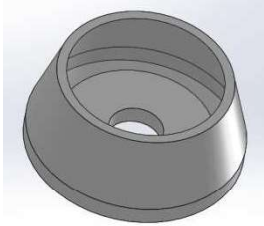
- La société Synchronicity® tient à votre disposition toutes les pièces détachées.
- La société Synchronicity® dégage toute responsabilité en cas de modification ou de remplacement de pièces ne provenant pas de notre société.



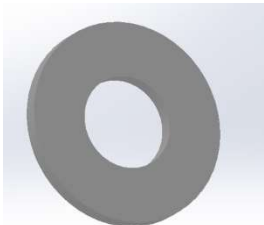
PRÉSENTATION DE QUINCAILLERIE / CHEAP JEWELRY



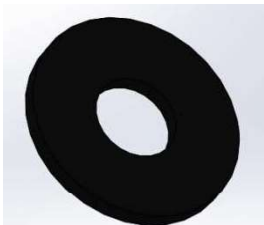
Q -003



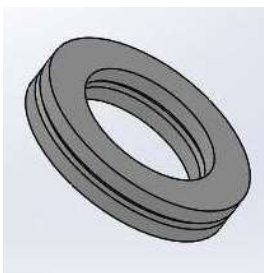
Q-010



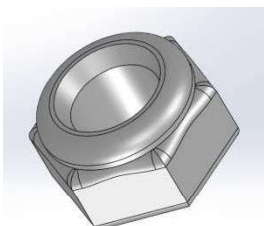
QR-002 / 003 / 005 / 006



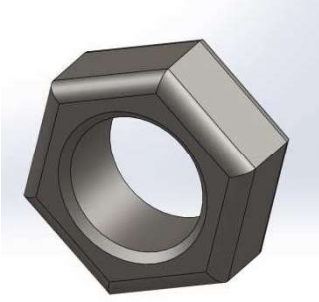
QR-004



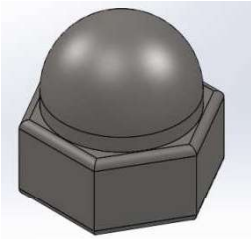
QR-007



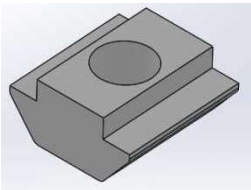
QE-002 / 003 / 004



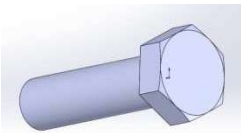
QE-005



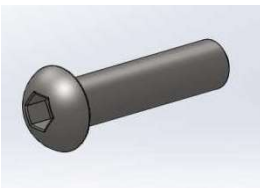
QE-009



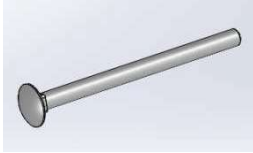
QE-006



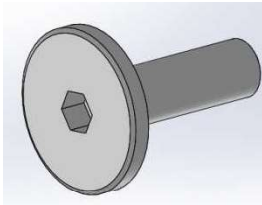
QV-101 / 074 / 013 / 014 / 020



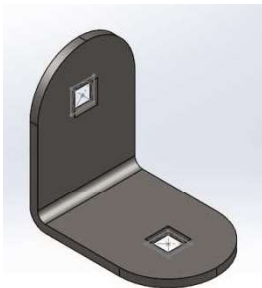
QV-006 / 007 / 008 / 009 / 010 / 011 / 075
/ 076 / 079 / 084 / 088



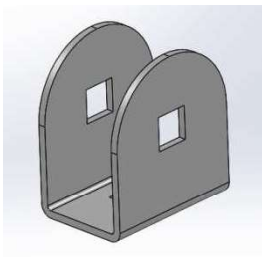
QV-048 / 049/ 050/ 051/ 052/ 053/ 054/
055/ 056/ 057/ 058/ 059/ 060/ 061/ 062/ 063/ 064/
065/ 066/ 067/ 068/ 069/ 070/ 071/ 072/ 073



QV-109



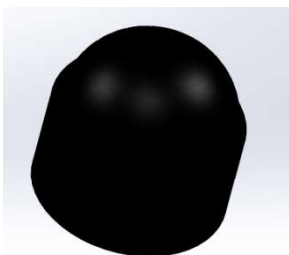
Q-008



Q-002



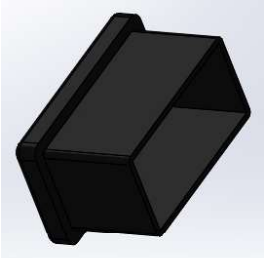
Q-030



Q-349



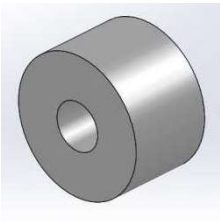
Q-005



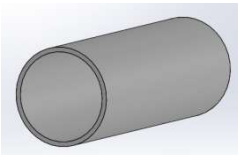
Q-022



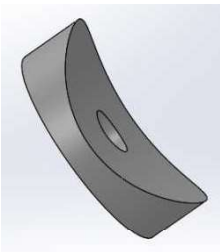
Q-028



Q-016



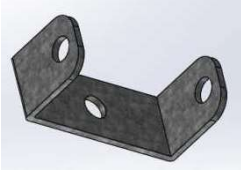
Q-011



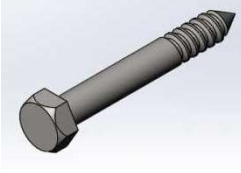
QR-001



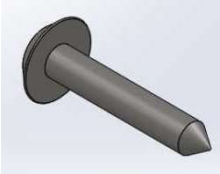
KB-045



KB-046



QV-127



QV-001 / 125



CERTIFICAT DE CONFORMITE

CERTIFICAT ZERTIKIKAT

Selon le du Décret 94-699 (10 août 1994)
According to & 5.1 of Decree 94-699 (10/08/1994)
Nach den Dekret 94-699 (10/08/1994)

à la norme NF EN 1176-1&suivants (2017)
of the standard NF EN 1176-1&following ones (2017)
Nach den Anforderungen der Europäischen Normen NF EN 1176 (2017)

Fabricant : Manufacturer/Hersteller	SYNCHRONICITY ZI INNOPARC 56520 GUIDEL	Distributeur: Distributor/Verteiler	SYNCHRONICITY ZI INNOPARC 56520 GUIDEL
Désignation : Product/Model	KKS 642-PA-HPL	Référence : Reference/Artikelnummer	KKS 642-PA-HPL
Tranche d'âge/ Age group/Altersgruppe	2 – 12 ans	Marque	<i>Bikini & Bermuda®</i>

Fait à Guidel, le 2024

Le Président, Pierrick Gru



ZI Innoparc - 56520 GUIDEL - France

www.synchronicity.fr

Tél : 33 (0)2.97.02.97.20 Fax : 33 (0)2.97.02.97.21