



Nav Hjelpemiddelsentral

Aktivering- og stimuleringshjelpemidler
Perspektiver fra Nav hjelpemiddelsentral
Trøndelag

Nora Fyrileiv, rådgiver

Marianne Hestvik, rådgiver



Nav hjelpemiddelsentral

- Spesialenhet i Nav
- Ressurs- og kompetansesenter
- Kompetanse på ulike diagnoser, funksjonsnedsettelse og konsekvenser av disse



Hvem er vi?

- Fysioterapeut
- Ergoterapeut
- Vernepleier
- Audiograf
- Optiker
- Spesialpedagog
- Tegnspråk tolk
- Vedtak
- Teknisk



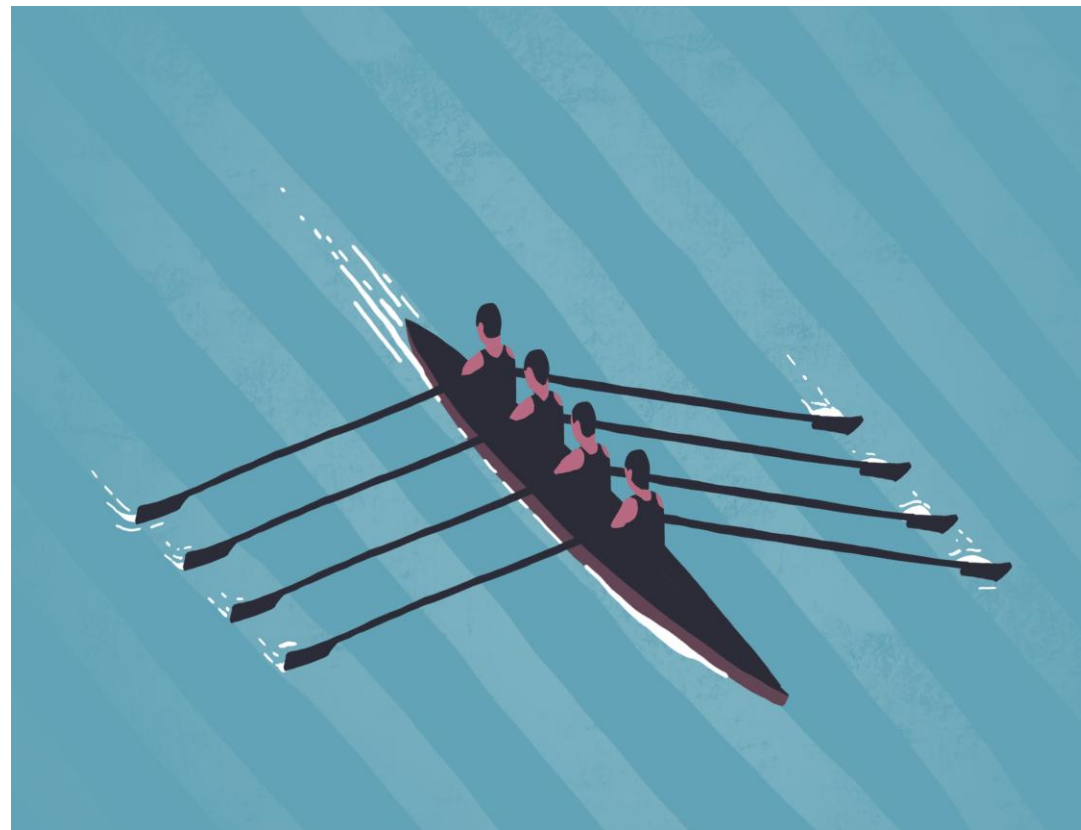
Samarbeidspartnere

- Foreldre og nærpersoner
- Ergo/fysio
- Barnehage og skole
- PPT
- Statped
- Spesialtisthelsetjenesten
- Melhus sansesenter
- Hjelpemiddelfirma
- Andre



Tilrettelegging er mer enn hjelpemidler

- Helhetlig arbeid
- Miljø, struktur, kompetanse
- System- og individnivå



Viktige vurderinger

- Hensiktsmessighet
- Andre tiltak først
- Plassering og bruk
- Struktur i hverdagen
- Ikke alltid løsningen



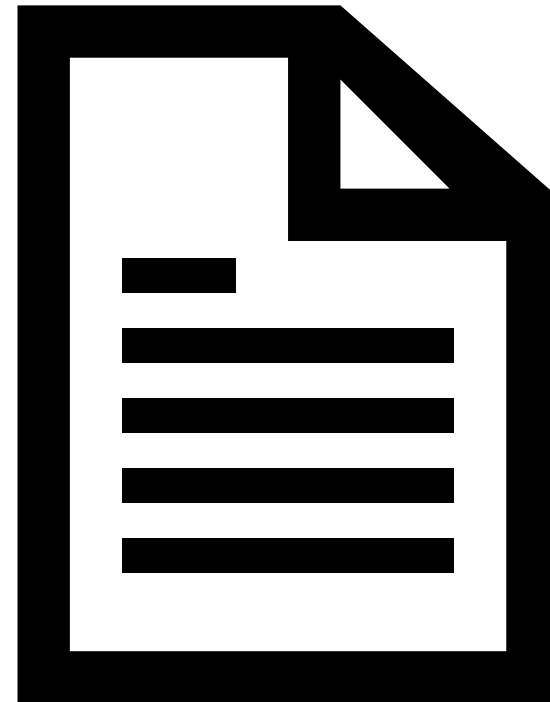
Våre rammer - Folketrygdloven § 10 -7

- Sykdom, skade eller lyte
- Varig og vesentlig nedsatt funksjonsevne
- Nødvendig og hensiktsmessig
- Rimeligste og enkleste løsning
- Under 26 år: trening, stimulering, aktivisering



Hva må en god søknad inneholde

- Kartlegging
- Mål og plan
- Begrunnelse
- Relevante rapporter



Hjelpemidler

- Dersom et hjelpemiddel skal være effektivt og hensiktsmessig, så må det **tilpasses individuelt!**



Overgang mellom arenaer

- Barnehage → skole
- Grunnskole → VGS
- VGS → arbeid/utdanning

[overganger](#)



Overføring og avklaring

Kompetanseoverføring

Kompetanse om
hjelpemidlene og
barnet

Rolleavklaring

Forventningsavklaring

Daglig
oppfølging/ansvar

Ulike lovverk

Hjelpemiddelsentralenes arbeid med sansestimulerende hjelpemidler

Tema som opptar sentralene,
kommuner og samarbeidspartnere

Nasjonalt nettverk: Arena barn og unge
- prosessen i arbeidet

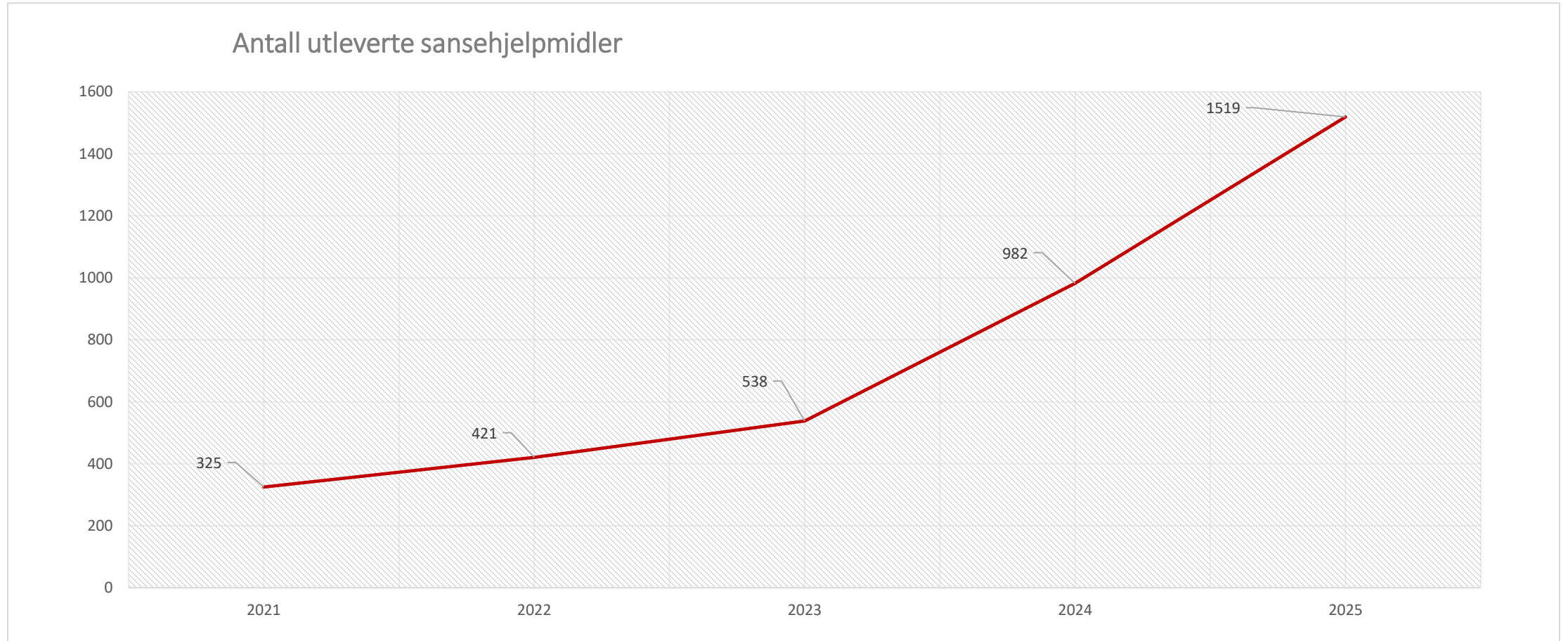


Erfarer endringer i søknadsbildet

- Før: barn med sammensatte funksjonsnedsettelse
- Nå: flere barn med nevrotviklingsforstyrrelse

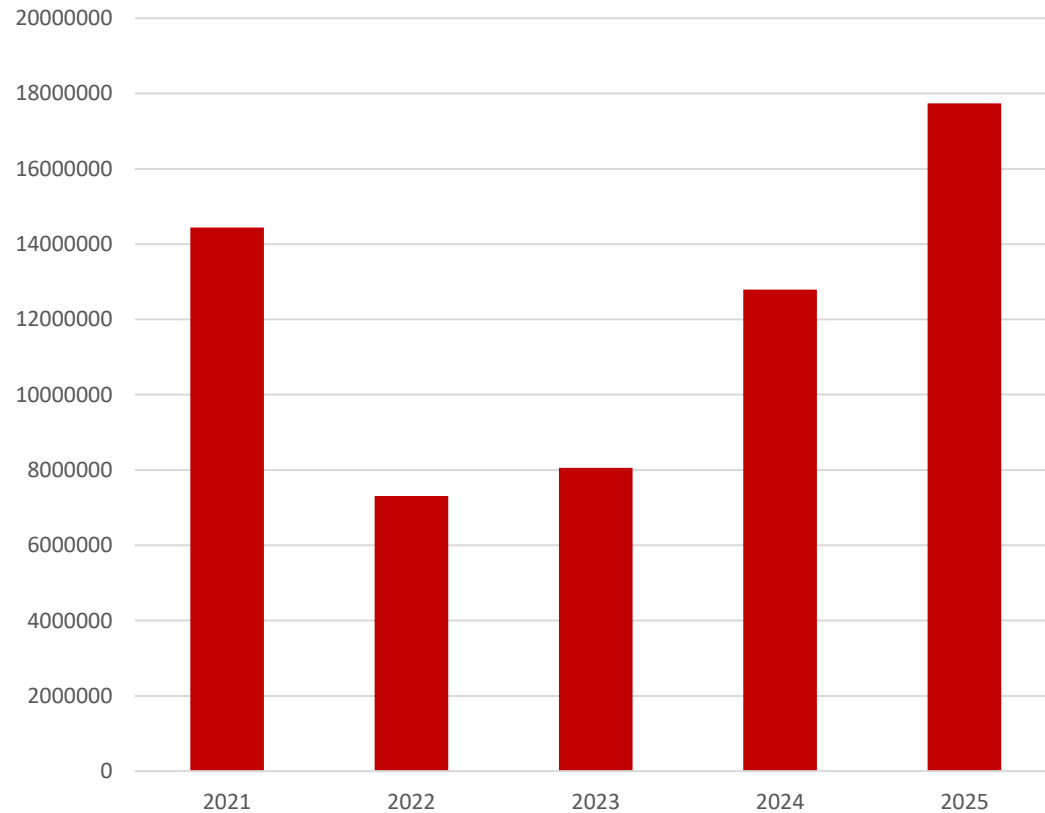


Statistikk

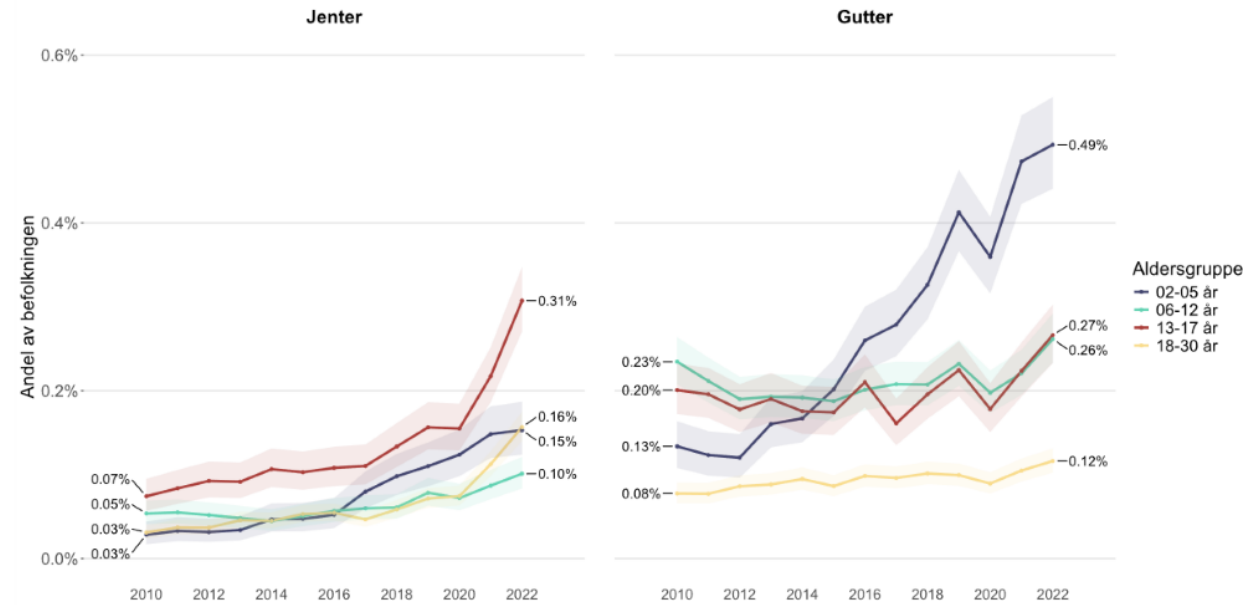


Statistikk

Kostnad (NOK)



Årlig andel av barn og unge registrert med første autismediagnose etter alder og kjønn
Norge, 2010-2022



Kilde: www.fhi.no

Hvorfor sansehjelpemidler ble et tema ved Hjelpemiddelsentralen i Trøndelag

- Ingen rammeavtale
- Overlappende lovverk
- Ulik praksis
- Manglende kompetanse



Sansegruppen ved Nav hjelpemiddelsentral Trøndelag

- Bevegelse
- Kognisjon og kommunikasjon
- Serviceavdelingen
- Vedtak
- Leder

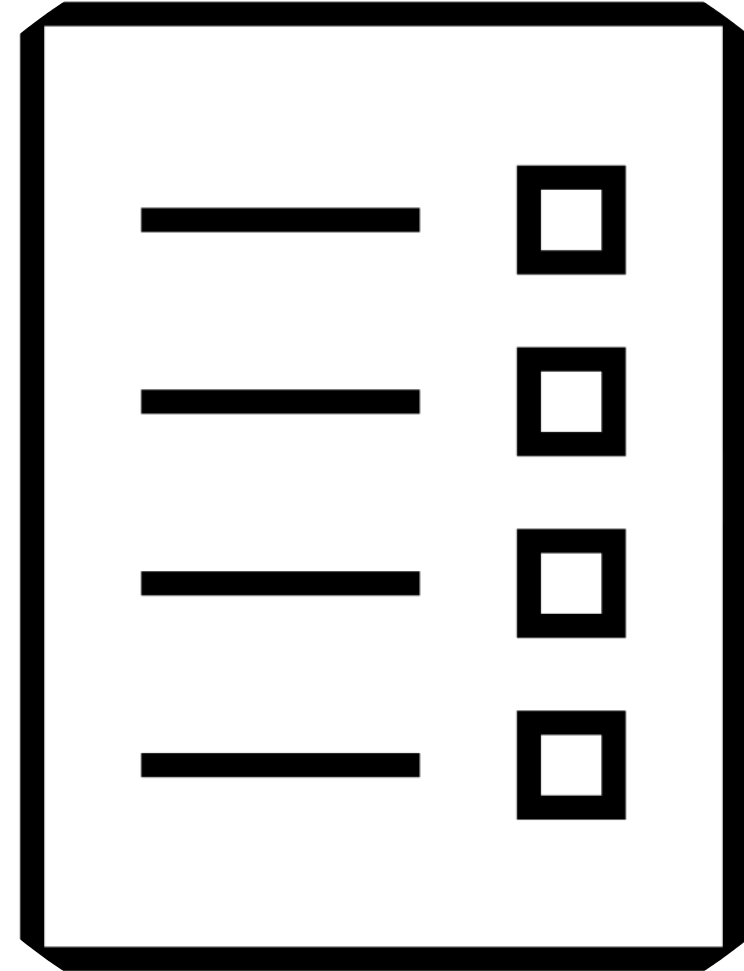


Styrket kompetanse og samarbeid

- Økt kompetanse i tjenesten
- Tett samarbeid med Melhus sansesenter
- Ivaretagelse av barns rettigheter

Mål med samarbeidet

- Bedre treffsikkerhet
- Lik tilgang i hele fylket
- Raskere og bedre saksbehandling
- Bedre kvalitet på søknader



Prosjektet i Trøndelag



- Kurs i nord og sørdelen av fylket
- Mål: lokal kompetanse
- 2023: maks 35 saker
- Evaluering → behov for videreføring

Samarbeidsavtale mellom Hjelpemiddelsentralen Trøndelag og Melhus sansesenter

- Varighet 2 år
- Prioriteringsnøkkel
- Evaluering



Erfaringer



Bedre henvisninger



Bedre kartlegging



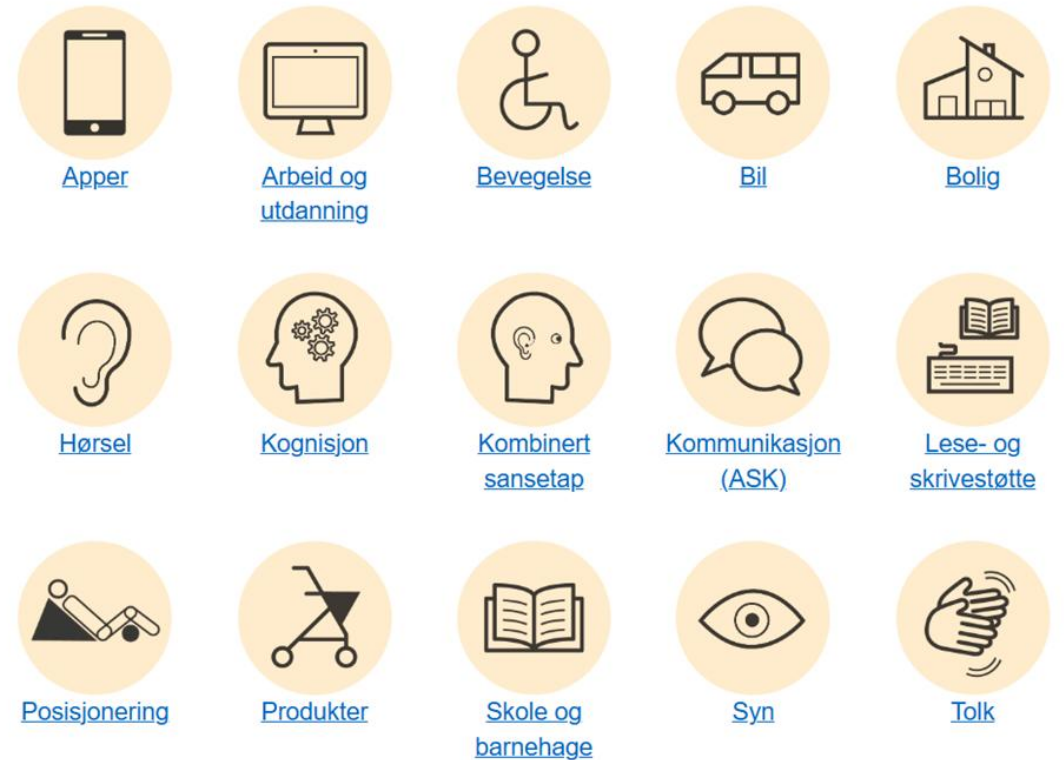
Bedre mål og plan

Kunnskapsbanken

www.kunnskapsbanken.net

- Kompetansesider om tilrettelegging
- Sidene er utarbeidet av fagfolk og er kontinuerlig under oppdatering
- Finner informasjon om tilrettelegging for ulike funksjonsområder
- Eksempler med caser
- Oversikt over nyttige apper
- Lister med forslag til hvordan en kan tilrettelegge
- Mulighet for å abonnere på nyhetsbrev

En kunnskapsbank om hjelpemidler og tilrettelegging



Litteraturliste

- Andersen, G. (2024, 18.mai). Generell veileder i pediatri, 11.12 Cerebral parese. Helsebiblioteket. <https://www.helsebiblioteket.no/innhold/retningslinjer/pediatri/generell-veileder-i-pediatri/11.nevrologi/11.12-cerebral-parese>
- FHI (2025, 28.mai). *Stadig flere barn og unge får ADHD- og autismediagnoser*. Folkehelseinstituttet. <https://www.fhi.no/nyheter/2025/stadig-flere-barn-og-unge-far-adhd--og-autismediagnoser/>
- Hollung, S.J., Vik, T., Lydersen, S., Bakken, I.J., Andersen, G.L. (2018). Decreasing prevalence and severity of cerebral palsy in Norway among children born 1999 to 2010 concomitant with improvements in perinatal health. *European Journal of Paediatric Neurology*, 2018(5), side 814-821 <https://doi.org/10.1016/j.ejpn.2018.05.001>
- <https://www.fhi.no/he/fr/barn-og-unges-psykiske-helse/del-1-7/del-2-tidstrender-i-forekomst-av-autismediagnoser/#veien-videre-og-behovet-for-kunnskap>
- www.kunnskapsbanken.net